



# Linha - Bombas e Caixas - Direção

**Edição: OUTUBRO/2020**

- 1 - PDF para consultar, baixar ou imprimir.
- 2 - Os produtos e suas aplicações estão em ordem alfabética.
- 3 - Se desejar, consulte o ÍNDICE, e digite a página (observar a localização do item na página).



e muito mais.



(11)  
4529-1444



Contatar  
Depto. de Vendas

Produto	Pag	Fig	Produto	Pag	Fig	Produto	Pag	Fig
<b>BOMBA HIDR. E CXA. DIRECAO</b>			CAIXA DIRECAO	15	6			
<b>AGCO (MAXION)</b>			<b>PEUGEOT</b>					
BOMBA DIRECAO HIDRAULICA	3	2	BOMBA DIRECAO HIDRAULICA	15	8			
<b>AGRALE</b>			CAIXA DIRECAO	15	10			
BOMBA DIRECAO HIDRAULICA	3	4	<b>RANDON</b>					
REPARO ROTATIVO BOMBA HIDRAULICA	3	9	BOMBA DIRECAO HIDRAULICA	15	12			
RESERVATORIO OLEO	3	10	<b>RENAULT</b>					
<b>ASIA - KIA</b>			BOMBA DIRECAO HIDRAULICA	15	15			
BOMBA DIRECAO HIDRAULICA	3	12	CAIXA DIRECAO	16	4			
CAIXA DIRECAO	3	15	<b>SCANIA</b>					
<b>AUDI</b>			BOMBA DIRECAO HIDRAULICA	16	8			
CAIXA DIRECAO	4	2	CONJ. ROTATIVO BOMBA HIDRAULICA	16	16			
<b>CITROEN</b>			REPARO BOMBA HIDRAULICA	17	3			
BOMBA DIRECAO HIDRAULICA	4	4	RESERVATORIO OLEO	17	5			
CAIXA DIRECAO	4	6	TAMPA RESERVATORIO DIRECAO	17	8			
<b>FIAT</b>			VARETA RESERVATORIO OLEO HIDRAULICO	17	9			
BOMBA DIRECAO HIDRAULICA	4	8	<b>TOYOTA</b>					
CAIXA DIRECAO	5	2	BOMBA DIRECAO HIDRAULICA	17	12			
<b>FORD</b>			CAIXA DIRECAO	18	6			
BOMBA DIRECAO HIDRAULICA	5	11	REPARO BOMBA HIDRAULICA	18	10			
CAIXA DIRECAO	7	9	RESERVATORIO OLEO	18	11			
RESERVATORIO OLEO	8	4	<b>TROLLER</b>					
VARETA RESERVATORIO OLEO HIDRAULICO	8	7	BOMBA DIRECAO HIDRAULICA	18	13			
<b>GEN. MOTORS</b>			<b>VOLKSWAGEN</b>					
BOMBA DIRECAO HIDRAULICA	8	10	BOMBA DIRECAO HIDRAULICA	19	5			
BOMBA VACUO DIRECAO	9	10	CAIXA DIRECAO	21	12			
CAIXA DIRECAO	9	11	CONJ. ROTATIVO BOMBA HIDRAULICA	22	2			
RESERVATORIO OLEO	10	2	REPARO BOMBA HIDRAULICA	22	4			
UNIAO BOMBA DIRECAO C/BBA VACUO	10	4	RESERVATORIO OLEO	22	7			
VARETA RESERVATORIO OLEO HIDRAULICO	10	5	VARETA RESERVATORIO OLEO HIDRAULICO	22	10			
<b>HYUNDAI</b>			<b>VOLVO</b>					
BOMBA DIRECAO HIDRAULICA	10	7	BOMBA DIRECAO HIDRAULICA	22	13			
CAIXA DIRECAO	10	13	CAIXA DIRECAO	23	8			
<b>IVECO</b>			CONJ. ROTATIVO BOMBA HIDRAULICA	23	9			
BOMBA DIRECAO HIDRAULICA	11	2	REPARO BOMBA HIDRAULICA	23	11			
CAIXA DIRECAO	11	8	RESERVATORIO OLEO	23	13			
RESERVATORIO OLEO	11	9	VARETA RESERVATORIO OLEO HIDRAULICO	23	14			
VARETA RESERVATORIO OLEO HIDRAULICO	11	10						
<b>MERCEDES</b>								
BOMBA DIRECAO HIDRAULICA	11	12						
CAIXA DIRECAO	13	6						
CONJ. ROTATIVO BOMBA HIDRAULICA	13	8						
REPARO BOMBA HIDRAULICA	13	12						
RESERVATORIO OLEO	14	3						
VARETA RESERVATORIO OLEO HIDRAULICO	14	5						
<b>MITSUBISHI</b>								
BOMBA DIRECAO HIDRAULICA	14	8						
CAIXA DIRECAO	14	13						
<b>NISSAN</b>								
BOMBA DIRECAO HIDRAULICA	15	2						
BOMBA VACUO DIRECAO	15	5						

## REFERÊNCIA



## PRODUTOS EM ORDEM

AGCO (MAXION)



09

**46-392**

**REPARO ROTATIVO BOMBA HIDRAULICA**

Aplic. = 1600/ 1800



Cod.Orig. =

Obs/Med. =  
Similar = DHB (22054)  
Mtg. =

02

**46-300**

**BOMBA DIRECAO HIDRAULICA**

Aplic. = MF85X/ MF175/ MF285/ MF285/ MF290/ MF292



Cod.Orig. = 3148762M91

Obs/Med. =  
Similar = BOSCH REXROTH (9.540.082.513) / INDISA (9.006.107.513)  
Mtg. =

10

**46-085**

**RESERVATORIO OLEO**

Aplic. = VOLARE W8 ELETRONICO



Cod.Orig. = 6007007043002

Obs/Med. = DIRECAO HIDRAULICA  
Similar = ZF (7632.472.305) (0081.172.032) (0081.172.040) (7632.472.136)  
Mtg. =

## REFERÊNCIA



## PRODUTOS EM ORDEM

AGRALE



## REFERÊNCIA



## PRODUTOS EM ORDEM

ASIA - KIA



04

**46-200**

**BOMBA DIRECAO HIDRAULICA**

Aplic. = 7500/ 8500/ MA 7.9 TCA/ MA 9.0 TCA/ W9



Cod.Orig. = 6007.007.310.005

Obs/Med. = ROT. ESQ.  
Similar = ZF (7684.975.914) / AMPRI (98000)  
Mtg. =

12

**46-283**

**BOMBA DIRECAO HIDRAULICA**

Aplic. = BESTA G 2.7/ 3.0



Cod.Orig. = OK72A32600A

Obs/Med. = LINHA LEVE  
Similar = AMPRI (97002)  
Mtg. =

05

**46-294**

**BOMBA DIRECAO HIDRAULICA**

Aplic. = VOLARE A5/ A6 MOTOR MWM 4,07 (2002...) VOLARE MICRO ONIBUS A6



Cod.Orig. = 6011001131003 / 7002660C1

Obs/Med. = ROTACAO ESQUERDA (120 BAR) - LINHA LEVE  
Similar = DHB (26263) (26235) (26326) / AMPRI (97018)  
Mtg. =

13

**46-487**

**BOMBA DIRECAO HIDRAULICA**

Aplic. = SORENTO 2.4 16V



Cod.Orig. = 57100-2P200 / 57100-2P010

Obs/Med. = COM POLIA  
Similar =  
Mtg. =

LACTO: 07/2018

06

**46-394**

**BOMBA DIRECAO HIDRAULICA**

Aplic. = MARRUA



Cod.Orig. = 7000894C2

Obs/Med. = ROT. ESQ. 135 BAR (PRESSAO 10L) - LINHA LEVE ENGR. 3º  
Similar = DHB (26419) / AMPRI (97019)  
Mtg. =

14

**46-488**

**BOMBA DIRECAO HIDRAULICA**

Aplic. = SORENTO 3.5 V6



Cod.Orig. = 57100-2P300

Obs/Med. =  
Similar =  
Mtg. =

LACTO: 07/2018

07

**46-493**

**BOMBA DIRECAO HIDRAULICA**

Aplic. = MARRUA



Cod.Orig. = 7000894C2

Obs/Med. = ROT. ESQ. 135 BAR (PRESSAO 10L) - S/VACUO (ENGR. 3º)  
Similar = DHB (26419) / AMPRI (97019)  
Mtg. =

15

**46-570**

**CAIXA DIRECAO**

Aplic. = SPORTAGE (2010A2012)



Cod.Orig. = 577000-25000

Obs/Med. = COM AXIAL  
Similar = AMPRI (27004)  
Mtg. =

LACTO: 12/2019

08

**46-654**

**BOMBA DIRECAO HIDRAULICA**

Aplic. = VOLARE A5/ A6 MOTOR MWM 4,07 (2002...) VOLARE MICRO ONIBUS A6



Cod.Orig. = 6011001131003 / 7002656C1

LACTO: 01/2020

Obs/Med. = ROTACAO ESQUERDA (120 BAR) - SEM VACUO  
Similar = DHB (26263) (26235) (26326)  
Mtg. =

16

**46-584**

**CAIXA DIRECAO**

Aplic. = SPORTAGE



Cod.Orig. = 56500-3W101

Obs/Med. = C/ AXIAL ELETRICA  
Similar =  
Mtg. =

LACTO: 09/2019

**REFERÊNCIA**



**PRODUTOS EM ORDEM**

**AUDI**



**09**

**46-280 BOMBA DIRECAO HIDRAULICA**



Aplic. = DUCATO 2.3 (2011...) MULTJET

Cod.Orig. = 5801525984 / 204184720 / 504000927 / 5801525984

Obs/Med. = ROTACAO DIREITA 110 BAR- LINHA LEVE

Similar = ZF (7612.955.125) / AMPRI (97003)

Mtg. =

**10**

**46-343 BOMBA DIRECAO HIDRAULICA**



Aplic. = DOBLO 1.3 16V (2003...)/SIENA 1.3 16V (2003...)/  
PALIO FIRE 1.3 1.5 FLEX (2004...)/ STRADA 1.4 (2005  
ATE 2009)/ IDEA 1.4 (2006...)/ NOVO UNO 1.0 1.4  
(2010...)

Cod.Orig. = 46764513 / 55189598

Obs/Med. = LINHA LEVE

Similar = DHB (19711) (1998200R) / ZF (7612.955.905) / AMPRI (93103)

Mtg. =

**11**

**46-363 BOMBA DIRECAO HIDRAULICA**



Aplic. = PALIO 1.8 (2003...)/ SIENA 1.8 (2003...)/ DOBLO 1.8  
(2003...)

Cod.Orig. = 51706568

Obs/Med. = ROTACAO DIREITA - LINHA LEVE

Similar = DHB (19827) (1998400R) / AMPRI (93106)

Mtg. =

**12**

**46-465 BOMBA DIRECAO HIDRAULICA**



Aplic. = SIENA/ GRAND SIENA/ IDEA/ PALIO/ PUNTO TODOS C/  
MOTOR 1.6/ 1.8 E-TORQ (2011...)

Cod.Orig. = 55229335 / 55243967 / 55223596 / 55223607

Obs/Med. = LINHA LEVE - SISTEMA NAKATA

Similar = ZF (7612.974.914) / AMPRI (93107)

Mtg. =

**LACTO: 08/2019**

**13**

**46-471 BOMBA DIRECAO HIDRAULICA**



Aplic. = MAREA 2.0/ MAREA 2.4 TODOS

Cod.Orig. = 464079760 / 46407976

Obs/Med. = LINHA LEVE

Similar = AMPRI (93108)

Mtg. =

**14**

**46-486 BOMBA DIRECAO HIDRAULICA**



Aplic. = SIENA/ GRAND SIENA/ IDEA/ PALIO/ PUNTO TODOS C/  
MOTOR 1.6/ 1.8 E-TORQ (2011...)

Cod.Orig. = 46338231

Obs/Med. = =CONCATENAR("COM BOMBA D"AGUA (SISTEMA NAKATA) SEM TAMPA")

Similar =

Mtg. =

**LACTO: 07/2019**

**15**

**46-494 BOMBA DIRECAO HIDRAULICA**



Aplic. = FREEMONT

Cod.Orig. = 2607709C

Obs/Med. =

Similar =

Mtg. =

**16**

**46-587 BOMBA DIRECAO HIDRAULICA**



Aplic. = DUCATO TODAS (2013...)

Cod.Orig. = 504243548

Obs/Med. =

Similar = ZF-BOSCH (7682.955.142)

Mtg. =

**LACTO: 01/2019**

**REFERÊNCIA**



**PRODUTOS EM ORDEM**

**CITROEN**



**04**

**46-198 BOMBA DIRECAO HIDRAULICA**



Aplic. = JUMPER 2.5/ 2.8

Cod.Orig. = 4646075

Obs/Med. = ROTACAO ESQUERDA - LINHA LEVE

Similar = ZF (7683.955.114) / DHB (18312) / AMPRI (93100)

Mtg. =

**05**

**46-280 BOMBA DIRECAO HIDRAULICA**



Aplic. = JUMPER 2.3 (2010...)

Cod.Orig. =

Obs/Med. = ROTACAO DIREITA 110 BAR- LINHA LEVE

Similar = ZF (7612.955.125) / AMPRI (97003)

Mtg. =

**06**

**46-526 CAIXA DIRECAO**



Aplic. = JUMPER (1994...)

Cod.Orig. = 1310352080 / 1322199080

Obs/Med. = HIDRAULICA C/AXIAL

Similar = AMPRI (23113)

Mtg. =

**REFERÊNCIA**



**PRODUTOS EM ORDEM**

**FIAT**



**08**

**46-198 BOMBA DIRECAO HIDRAULICA**



Aplic. = DUCATO (...2012) MOTOR 2.5/ 2.8

Cod.Orig. = 46460675 / 5003399379

Obs/Med. = ROTACAO ESQUERDA - LINHA LEVE

Similar = ZF (7683.955.114) / DHB (18312) / AMPRI (93100)

Mtg. =



## REFERÊNCIA



## PRODUTOS EM ORDEM

FIAT



09

**46-562**

**CAIXA DIRECAO**

Aplic. = FIORINO (2014A2016) NOVO UNO (2010A2016)



Cod.Orig. = 51925187

Obs/Med. = MANUAL C/AXIAL 258 MM  
Similar = TRW (159005235) / NAKATA (NCD10139) / AMPRI (23115)  
Mtg. =

## REFERÊNCIA



## PRODUTOS EM ORDEM

FORD



02

**46-507**

**CAIXA DIRECAO**

Aplic. = ELBA/ FIORINO/ PICK-UP TREKKING/ PICK-UP WORKING/ PREMIO/ UNO FIRE (1993...)



Cod.Orig. = 7527412

Obs/Med. = C/ AXIAL (MANUAL)  
Similar = DHB (18711) / AMPRI (23111) / NAKATA (NCD10137)  
Mtg. =

03

**46-508**

**CAIXA DIRECAO**

Aplic. = UNO/ ELBA/ FIORINO/ PREMIO (1992A1993) UNO MILLE (1992A2004)



Cod.Orig. = 4392510 / 4438408

Obs/Med. = C/ AXIAL (MANUAL)  
Similar = DHB (18709) / AMPRI (23110) / NAKATA (NCD10136)  
Mtg. =

11

**46-011**

**BOMBA DIRECAO HIDRAULICA**

Aplic. = RANGER (...2004)



Cod.Orig. = BG373A674AA

Obs/Med. = MOTOR MAXION 2,5L (ROTACAO ESQUERDA) - LINHA LEVE  
Similar = ZF (7691.955.921) / DHB (22492) (1003006) / AMPRI (95104)  
Mtg. =

04

**46-526**

**CAIXA DIRECAO**

Aplic. = DUCATO (1994A2005)



Cod.Orig. = 1322199080 / 1310352080

Obs/Med. = HIDRAULICA C/AXIAL  
Similar = AMPRI (23113)  
Mtg. =

12

**46-169**

**BOMBA DIRECAO HIDRAULICA**

Aplic. = F12000/ F12000L/ F14000HD/ (92/95)



Cod.Orig. = T75145157

Obs/Med. = ROTACAO DIREITA (MOTOR MWM 229 6CIL)  
Similar = ZF (7673.975.969)  
Mtg. =

05

**46-531**

**CAIXA DIRECAO**

Aplic. = FIAT 147/ OGGI/ PANORAMA/ SPAZIO (...1984)



Cod.Orig. = 7074055

Obs/Med. = MANUAL C/AXIAL  
Similar = TRW (15900135 S) / AMPRI (23108) / NAKATA (NCD10135)  
Mtg. =

13

**46-174**

**BOMBA DIRECAO HIDRAULICA**

Aplic. = CARGO 814/ 815/ 915/ 815S/ (1996/2007)



Cod.Orig. = 96HU3A674AA / 2UH145157

Obs/Med. = ROTACAO DIREITA  
Similar = ZF (7683.975.905) / AMPRI (96104)  
Mtg. =

06

**46-544**

**CAIXA DIRECAO**

Aplic. = 147/ OGGI/ PANORAMA/ PICK-UP (77A86) ELBA (80A93) PREMIO (92A93) UNO (...92) MILLE (92A04)



Cod.Orig. = 7750258 / 7074055

Obs/Med. = MANUAL S/AXIAL  
Similar = TRW (159002445) / DHB (21244) / AMPRI (23009)  
Mtg. =

14

**46-175**

**BOMBA DIRECAO HIDRAULICA**

Aplic. = ONIBUS B-1618/ B-1621 (1995/1998)



Cod.Orig. = 2RP145157

Obs/Med. = ROTACAO ESQUERDA FN4 MOTOR MWM X10 6CIL  
Similar = ZF (7685.975.900) / AMPRI (94105)  
Mtg. =

07

**46-545**

**CAIXA DIRECAO**

Aplic. = NOVO UNO 1.0/ 1.4 (2010 A 2015) STRADA (2004 A 2013) PALIO (2004A2016) SIENA FIRE (2004A2009) SIENA EL (2010A2016)



Cod.Orig. = 51925186

Obs/Med. = MANUAL C/AXIAL 268 MM  
Similar = TRW (159001835) / NAKATA (NCD10138) / AMPRI (23116)  
Mtg. =

15

**46-178**

**BOMBA DIRECAO HIDRAULICA**

Aplic. = FORDBUS B1618/ B1621 (1993/1995)



Cod.Orig. = TAR145157

Obs/Med. = ROTACAO ESQUERDA (CHAVETA) MOTOR MWM X10 6CIL  
Similar = ZF (7674.975.972) (7673975976) / AMPRI (94106)  
Mtg. =

08

**46-557**

**CAIXA DIRECAO**

Aplic. = IDEA/ IDEA ADVENTURE (2006...) PALIO/ PALIO WEEKEND (2001...) SIENA FIRE (2001...) STRADA (1998A2015) STRADA ADVENTURE (...2009)



Cod.Orig. = 46450678 / 46540679 / 71722478

Obs/Med. = C/ AXIAL (HIDRAULICA)  
Similar = AMPRI (23114) / NAKATA (NCDH10002)  
Mtg. =

16

**46-181**

**BOMBA DIRECAO HIDRAULICA**

Aplic. = CARGO 1422/ 1617/ 1622/ 1630/ 1722/ 1730/ 1731/ 2322/ 2422/ 2425/ 2622/ 2626/ 2630/ 2631/ 2831/ 4030/4031 C/MOTOR CUMMINS 6CTAA 8.3 (1991/2002)



Cod.Orig. = TJG145157 / XC453A674JA

Obs/Med. = ROTACAO DIREITA (ESTRIADA) SEM LIMITE 16,5 BAR  
Similar = ZF (7674.975.923) (7674.975.959) / AMPRI (94110)  
Mtg. =

## REFERÊNCIA



## PRODUTOS EM ORDEM

FORD



### 09 46-342 BOMBA DIRECAO HIDRAULICA



Aplic. = FIESTA 1.0/ 1.6 STREET (2002...)

Cod.Orig. = 2S65-3A696-BA

Obs./Med. = C/POLIA (ROTACAO DIREITA) - LINHA LEVE  
Similar = DHB (19841) (1963100R)  
Mtg. =

### 10 46-358 BOMBA DIRECAO HIDRAULICA



Aplic. = F1000 (1991A1996) F.4000 (1991 A 1996)

Cod.Orig. = TNK145145A / TNK45145A

Obs./Med. = ROTACAO DIREITA - LINHA LEVE  
Similar = DHB (22031) (1934000R) / AMPRI (96115)  
Mtg. =

### 11 46-371 BOMBA DIRECAO HIDRAULICA



Aplic. = F1000 (1996...) MOTOR MAXION

Cod.Orig. = IM-71134

Obs./Med. = ROTACAO ESQUERDA - LINHA LEVE  
Similar = DHB (19730) (1983000R) / ZF (7692.975.907) / AMPRI (96119)  
Mtg. =

### 12 46-387 BOMBA DIRECAO HIDRAULICA



Aplic. = RANGER 3.0 (2005A2012)

Cod.Orig. = 71179 LH2112739

Obs./Med. = LINHA LEVE  
Similar = DHB (25437)  
Mtg. =

LACTO: 08/2018

### 13 46-399 BOMBA DIRECAO HIDRAULICA



Aplic. = NOVA RANGER 2,5 FLEX (2013...)

Cod.Orig. = AB313A696BC / MLB685852614

Obs./Med. = ROTACAO DIREITA - LINHA LEVE  
Similar = AMPRI (96113)  
Mtg. =

### 14 46-410 BOMBA DIRECAO HIDRAULICA



Aplic. = RANGER 3.2 DIESEL (2013)

Cod.Orig. = AB313A696A

Obs./Med. = MOTOR DIESEL - LINHA LEVE  
Similar =  
Mtg. =

### 15 46-496 BOMBA DIRECAO HIDRAULICA



Aplic. = F12000/ F14000/ F16000 (1998/2005) MOTOR CUMMINS 6BTAA 5.9

Cod.Orig. = XC353A674DA / T15145157 / F7HZ3A674FA

Obs./Med. = ROTACAO DIREITA (160 BAR VAZAO 16L/MIN)  
Similar = ZF (7685.955.704) / AMPRI (96105)  
Mtg. =

LACTO: 05/2018

### 16 46-578 BOMBA DIRECAO HIDRAULICA



Aplic. = F250

Cod.Orig. = 6C353A674AD

Obs./Med. = ESQ. (VAZAO 10 LTS/ 100 BAR/ ROTACAO ESQ.)  
Similar = ZF-BOSCH (7684.975.968)  
Mtg. =

LACTO: 10/2019

### 02 46-185 BOMBA DIRECAO HIDRAULICA



Aplic. = F1000/ F4000 MOTOR MWM (1992 A 1999)

Cod.Orig. = 2SB145157

Obs./Med. = ROTACAO ESQUERDA (MOTOR MWM) - LINHA LEVE  
Similar = ZF (7683.975.900) / DHB (18313) (1003021) / AMPRI (96100)  
Mtg. =

### 03 46-186 BOMBA DIRECAO HIDRAULICA



Aplic. = CARGO 1113 (1984/1986) MOTOR MWM 229 6 CIL

Cod.Orig. = TEG145157B

Obs./Med. = ROTACAO DIREITA (S/LIMITE VAZAO 16L)  
Similar = ZF (7674.975.911)  
Mtg. =

### 04 46-195 BOMBA DIRECAO HIDRAULICA



Aplic. = F-250/ F-350/ F-4000 (1998/2001)

Cod.Orig. = XC353A674AB

Obs./Med. = ROTACAO DIREITA FN 3.1 (MOTOR CUMMINS 4BTAA 3.9)  
Similar = ZF (7684.975.952) / AMPRI (96106)  
Mtg. =

### 05 46-207 BOMBA DIRECAO HIDRAULICA



Aplic. = F1000 (...1989) F2000 (...1989) F4000 (...1989) F12000 (1989...) F19000 (1989...) F22000 (1989...) MOTOR MWM

Cod.Orig. = 77TU4A67B / 85TU3A674A

Obs./Med. = ROTACAO DIREITA (MOTOR MWM 229)  
Similar = ZF (7673.955.913) (7673.955.858) / AMPRI (96103)  
Mtg. = CONJUNTO (46-323) / REPARO (46-324)

### 06 46-259 BOMBA DIRECAO HIDRAULICA



Aplic. = F12000/ F14000/ SAPAO (1995/1998)

Cod.Orig. = 2SL145157

Obs./Med. = ROTACAO ESQUERDA (MOTOR MWM X10 6CIL) FN 4  
Similar = ZF (7684.975.902)  
Mtg. =

### 07 46-278 BOMBA DIRECAO HIDRAULICA



Aplic. = RANGER 3.0 TDI TODOS ANOS

Cod.Orig. = BG5T3A674AA

Obs./Med. = ROTACAO DIREITA (90 BAR VAZAO 9L) - LINHA LEVE  
Similar = ZF (7613.975.911) (7691.975.927) / LUK (541.021.910) / AMPRI (96101)  
Mtg. =

### 08 46-279 BOMBA DIRECAO HIDRAULICA



Aplic. = RANGER 2.5/ 2.8 (1997 A 2005)

Cod.Orig. = BG3T3674AA / BG3T3A674A / BF7T3A674A / BF7T3A674AA

Obs./Med. = MOTOR HSD MAXION - LINHA LEVE - ROTACAO ESQUERDA  
Similar = ZF (7691.975.919) / AMPRI (96102)  
Mtg. =

## REFERÊNCIA



## PRODUTOS EM ORDEM

FORD



09

### 46-389 CAIXA DIRECAO

Aplic. = SSS



LACTO: 06/2018

Cod.Orig. = 4C343504AC / F7UC3504FA / 4C343504AB

Obs./Med. = SISTEMA VISTEON (COM BRACO PITMAN)

Similar =

Mtg. =

10

### 46-517 CAIXA DIRECAO

Aplic. = FOCUS 1.6/ 2.0 (2009 A 2014) SISTEMA ELETRICO HIDRAULICO



Cod.Orig. = 1306943 / 1322687

Obs./Med. = C/ AXIAL E TERMINAL (HIDRAULICA)

Similar = AMPRI (26117)

Mtg. =

11

### 46-531 CAIXA DIRECAO

Aplic. = CORCEL



Cod.Orig. =

Obs./Med. = MANUAL C/AXIAL

Similar = TRW (15900135 S) / AMPRI (23108) / NAKATA (NCD10135)

Mtg. =

12

### 46-536 CAIXA DIRECAO

Aplic. = RANGER (2001 A 2012)



Cod.Orig. = 1L5Z3504DA/RM / 9L5Z3504D

Obs./Med. = HIDRAULICA C/AXIAL (CONEXAO C/PLUG)

Similar = AMPRI (26116)

Mtg. =

13

### 46-550 CAIXA DIRECAO

Aplic. = BELINA (1978 A 1989) CORCEL II (1978 A 1986) DEL REY (1981 A 1991) PAMPA (1982 A 1997) SCALA (1982 A 1997)



Cod.Orig. =

Obs./Med. = C/ AXIAL MANUAL

Similar = TRW (15900454S) / AMPRI (26109) / DHB (18710)

Mtg. =

14

### 46-556 CAIXA DIRECAO

Aplic. = RANGER (...2000)/ EXPLORER (1995 A 1997)



Cod.Orig. = F8T73504LC/RM / F8T73504LCRM

Obs./Med. = HIDRAULICA C/AXIAL (CONEXAO C/ROSCA)

Similar = AMPRI (26115)

Mtg. =

15

### 46-565 CAIXA DIRECAO

Aplic. = TRANSIT (2009...)



Cod.Orig. = 8C11-3200CE / 8C11-3200CS

Obs./Med. = C/ AXIAL HIDRAULICA

Similar = AMPRI (26120)

Mtg. =

16

### 46-599 CAIXA DIRECAO

Aplic. = F250/ F350/ F4000 (1999...)



Cod.Orig. = 4C343504AC / 7FUC3504FA

LACTO: 12/2018

Obs./Med. = HIDRAULICA (COM BRACO PITMAN)

Similar = AMPRI (26121)

Mtg. =

02

### 46-579 BOMBA DIRECAO HIDRAULICA

Aplic. = CARGO 1317E/ 1517E/ 1717E (2005A2011) MOTOR CUMMINS



Cod.Orig. = 4C453A674BA

LACTO: 07/2018

Obs./Med. = ESQUERDA (SEM LIMITE VAZAO 16)

Similar = ZF-BOSCH (7684.975.930) (7684.975.913) (7684.975.994)

Mtg. =

03

### 46-662 BOMBA DIRECAO HIDRAULICA

Aplic. = CARGO C1317E/ C1517E/ C1717E/ C1722E/ C2422E/ C2428E/ C2622E/ C2628E



Cod.Orig. = BC453A674DC

LACTO: 01/2020

Obs./Med. =

Similar = ZF (7684.975.986)

Mtg. =

04

### 46-663 BOMBA DIRECAO HIDRAULICA

Aplic. = F250/ F350/ F4000 COM MOTOR MWM



Cod.Orig. = YC353A674EA

LACTO: 01/2020

Obs./Med. =

Similar = ZF (7684.975.956)

Mtg. =

05

### 46-822 BOMBA DIRECAO HIDRAULICA

Aplic. = F350/ F4000 (2001/2007)



Cod.Orig. = 2C353A674AB / 2C353A674AA

LACTO: 12/2018

Obs./Med. = MOTOR CUMMINS 4BTAA 3.9

Similar = ZF (7684975959) (7684975967)

Mtg. =

06

### 46-826 BOMBA DIRECAO HIDRAULICA

Aplic. = TRANSIT VAN/ FURGÃO/ CHASSI (2008/2011)



Cod.Orig. = 6C113A696AJ

Obs./Med. =

Similar = AMPRI (96128)

Mtg. =

07

### 46-827 BOMBA DIRECAO HIDRAULICA

Aplic. = TRANSIT VAN/ FURGÃO/ CHASSI (2012/2013)



Cod.Orig. = CC113A696BC

LACTO: 08/2018

Obs./Med. =

Similar = AMPRI (96129)

Mtg. =

08

### 46-840 BOMBA DIRECAO HIDRAULICA

Aplic. = CARGO C2422E/ C2428/ C2622E/ C2628E



Cod.Orig. = 4C453A674CA

LACTO: 04/2019

Obs./Med. = ROTACAO ESQUERDA

Similar = ZF (7684.975.933)

Mtg. =

## REFERÊNCIA



## PRODUTOS EM ORDEM

FORD



## REFERÊNCIA



## PRODUTOS EM ORDEM

GEN. MOTORS



02

**46-603**

**CAIXA DIRECAO**

Aplic. = F100/ F150/ F1000/ F2000/ F4000



Cod.Orig. = 90TU3N503AA

LACTO: 12/2018

Obs/Med. = HIDRAULICA (ADAPTACAO CAIXA MECANICA P/ CAIXA HIDRAULICA)  
Similar = ZF-BOSCH (8053.955.921)

Mtg. =

10

**46-011**

**BOMBA DIRECAO HIDRAULICA**

Aplic. = S10 (1996 A 2000) (SISTEMA ZF)



Cod.Orig. = 00071069

Obs/Med. = MOTOR MAXION 2,5L (ROTACAO ESQUERDA) - LINHA LEVE  
Similar = ZF (7691.955.921) / DHB (22492) (1003006) / AMPRI (95104)

Mtg. =

03

**46-817**

**CAIXA DIRECAO**

Aplic. = NOVA RANGER XLS/ XLT/ LIMITED/ (2012/2016)



Cod.Orig. = AB313504BG / AB313504BGREP / AB313200DJ

LACTO: 07/2018

Obs/Med. = C/ AXIAL MOTOR DURATEC 2.5L FLEX DURATORQ 2.2L E 3.2L DIESEL

Similar =

Mtg. =

11

**46-012**

**BOMBA DIRECAO HIDRAULICA**

Aplic. = S10/ BLAZER (MOTOR MWM 2.8 TDI) (2002...)



Cod.Orig. = 940700530114 / 7002657C1

Obs/Med. = ROTACAO ESQUERDA (ENGRENAGEM BBA C/3") - LINHA LEVE

Similar = LUK (541.0198.10) / DHB (26451) / AMPRI (92111)

Mtg. =

04

**46-085**

**RESERVATORIO OLEO**

Aplic. = 814/ 815/ B1618/ V1621/ 1617/ 1622/ 1722/ 2322/ 2422/ 2622/ 3530/ 1419/ 1215FNH/ 1415FNH/ 1630/ 1731/ 4030/ 4031/ 2425/ 2626/ 3224/ F4000/ F12000/ F14000



Cod.Orig. = TJG 145 171

Obs/Med. = DIRECAO HIDRAULICA

Similar = ZF (7362.472.305) (0081.172.032) (0081.172.040) (7632.472.136)

Mtg. =

12

**46-258**

**BOMBA DIRECAO HIDRAULICA**

Aplic. = S10 2.8/ BLAZER (MOTOR MWM TDI) (2003...)



Cod.Orig. = 93242135 / 7002657C1 / 940 780 530 164

Obs/Med. = C/BBA VACUO (ENGR. BBA C/3") ESQ. 100 BAR - LINHA LEVE

Similar = DHB (26193) / MWM (940700530114) / AMPRI (92100)

Mtg. =

05

**46-657**

**RESERVATORIO OLEO**

Aplic. = FIESTA (2000 A 2002)



Cod.Orig. = 9914983

DESENVOLVIMENTO

Obs/Med. = DIRECAO HIDRAULICA

Similar =

Mtg. =

13

**46-293**

**BOMBA DIRECAO HIDRAULICA**

Aplic. = S10 MOTOR MAXION TDI 2.5 (1996 A 2000)



Cod.Orig. = 26049750

Obs/Med. = LINHA LEVE (ROTACAO ESQUERDA)

Similar = DHB (19719) (1948000R) / AMPRI (92103)

Mtg. =

06

**46-658**

**RESERVATORIO OLEO**

Aplic. = FIESTA (2003 A 2014)



Cod.Orig. = 25653R700BF

LACTO: 11/2019

Obs/Med. = DIRECAO HIDRAULICA

Similar =

Mtg. =

14

**46-335**

**BOMBA DIRECAO HIDRAULICA**

Aplic. = VECTRA 8/16 VALVULAS (1996 A 2005)



Cod.Orig. = 93389646 / 93282120

Obs/Med. = C/RESERVATORIO (ROTACAO DIREITA) - LINHA LEVE

Similar = DHB (19727) (1977800R) / AMPRI (92108)

Mtg. =

07

**46-104**

**VARETA RESERVATORIO OLEO HIDRAULICO**

Aplic. = 1622/ 1422/ 1617/ 4432/ 1317/ 1717/ 2628/ 2422/ 2428/ 1722/ 2622/ 2632/ 2932/ 5032/ 4532/ 6332/ 1621/ 1421/ 2422/ 1215/ 1417/ 1630/ 1731/ 4031/ 2421/ 5031/ 2631



Cod.Orig. = T2D422397

Obs/Med. = NIVEL OLEO (PLASTICO)

Similar = ZF (7632.319.110) (0081.219.006)

Mtg. =

15

**46-351**

**BOMBA DIRECAO HIDRAULICA**

Aplic. = MERIVA (2002..) MONTANA (2004 A 2006) NOVO CORSA (2002 A 2005)



Cod.Orig. = 93370988 / 94711870 / 51812032 / 51790282

Obs/Med. = LINHA LEVE

Similar = DHB (19846) (1990800R) / AMPRI (92106)

Mtg. =

08

**46-114**

**VARETA RESERVATORIO OLEO HIDRAULICO**

Aplic. = TODOS



Cod.Orig. = T2D422397

Obs/Med. = NIVEL OLEO

Similar =

Mtg. =

16

**46-352**

**BOMBA DIRECAO HIDRAULICA**

Aplic. = MERIVA/ MONTANA (2006 A 2011)/ CORSA (2005...)



Cod.Orig. = 93340929 / 94711868

Obs/Med. = LINHA LEVE (ROTACAO DIREITA)

Similar = DHB (19893) (1990000R) / AMPRI (92105)

Mtg. =



## REFERÊNCIA



## PRODUTOS EM ORDEM

### GEN. MOTORS



09

**46-581**

### BOMBA DIRECAO HIDRAULICA



Aplic. = S10 2.8/ BLAZER (MOTOR MWM TDI) SPRINT 4.7 (2000 A 2002)

Cod.Orig. = 7002661C1 / MSB05302

LACTO: 07/2018

Obs/Med. = ROTACAO ESQUERDA (ENGRENAGEM BBA C/15") - LINHA LEVE  
Similar =  
Mtg. =

10

**46-355**

### BOMBA VACUO DIRECAO



Aplic. = S10/ BLAZER (MOTOR MWM TDI) (2002...)

Cod.Orig. = 940780530196

Obs/Med. = SO VACUO DA 46-258 - LINHA LEVE  
Similar =  
Mtg. = BOMBA (46-012) (46-258)

11

**46-448**

### CAIXA DIRECAO



Aplic. = A 10/ C 10/ D 20

Cod.Orig. = 9954635

LACTO: 08/2020

Obs/Med. = HIDRAULICA (BASE FIXACAO RETA)  
Similar = AMPRI (22117)  
Mtg. =

12

**46-505**

### CAIXA DIRECAO



Aplic. = AGILE (2009A2014) CORSA (2000A2001) CELTA (2001...) PRISMA (2006A2012) NOVA MONTANA (2010A2015) CLASSIC (2004...)

Cod.Orig. = 93384074 / 93383244 / 94707950

Obs/Med. = C/ AXIAL (HIDRAULICA)  
Similar = DHB (22026) / AMPRI (22114) / NAKATA (NCDH30001)  
Mtg. =

13

**46-532**

### CAIXA DIRECAO



Aplic. = NOVO CORSA (2002...)

Cod.Orig. = 94731846

Obs/Med. = C/ AXIAL MANUAL  
Similar = DHB (19814) (1547750) / NAKATA (NCD30267)  
Mtg. =

14

**46-558**

### CAIXA DIRECAO



Aplic. = AGILE/ MONTANA (2010...) CELTA (2001...) CLASSIC (2002...) CORSA/ CORSA PICK-UP (2000A2001) PRISMA (2002A2012)

Cod.Orig. = 94731844

LACTO: 11/2019

Obs/Med. = COMPLETA (MANUAL)  
Similar = DHB (19821) / AMPRI (22112)  
Mtg. =

15

**46-573**

### CAIXA DIRECAO



Aplic. = S10/ BLASER (1996 A 2011)

Cod.Orig. = 15059799

LACTO: 01/2019

Obs/Med. = S/ AXIAL HIDRAULICA  
Similar =  
Mtg. =

16

**46-594**

### CAIXA DIRECAO



Aplic. = D40

Cod.Orig. = 9954635

LACTO: 12/2018

Obs/Med. = HIDRAULICA (BASE FIXACAO ABAULADA)  
Similar = AMPRI (22117)  
Mtg. =

02

**46-359**

### BOMBA DIRECAO HIDRAULICA



Aplic. = AGILE 1.4(2009...)/MONTANA(2011)/CELTA 1.0(2009...)/PRISMA 1.0 1.4(2009...)/CLASSIC 1.0(2009...)

Cod.Orig. = 94704486

Obs/Med. = LINHA LEVE (ROTACAO DIREITA)  
Similar = DHB (26418) (1956500R) / AMPRI (92109)  
Mtg. =

03

**46-383**

### BOMBA DIRECAO HIDRAULICA



Aplic. = C20 4.1MPFI (1996 A 1999) SILVERADO 4.1MPFI (1997 A 2002)

Cod.Orig. = 93232708

Obs/Med. = LINHA LEVE  
Similar = DHB (19728) (1981000R)  
Mtg. =

04

**46-386**

### BOMBA DIRECAO HIDRAULICA



Aplic. = S10 EFI MOTOR 2.2 (1995 A 2000)

Cod.Orig. = 93252604

Obs/Med. = LINHA LEVE  
Similar = DHB (19720) (1949000R) / AMPRI (92114)  
Mtg. =

05

**46-390**

### BOMBA DIRECAO HIDRAULICA



Aplic. = S10 MPFI 2.2/2.4 (1997...) BLAZER MPFI 2.2/ 2.4 (2011...)

Cod.Orig. = 93270007 / 93251368

Obs/Med. = LINHA LEVE (MOTOR A GASOLINA)  
Similar = DHB (19733) / AMPRI (92113)  
Mtg. =

06

**46-411**

### BOMBA DIRECAO HIDRAULICA



Aplic. = S10 2.5/ 2.8 DIESEL (2012...)

Cod.Orig. = 52040924 / 7791000005 / 13576575

Obs/Med. = MOTOR FLEX - LINHA LEVE  
Similar = AMPRI (92118)  
Mtg. =

07

**46-470**

### BOMBA DIRECAO HIDRAULICA



Aplic. = S10 2.8/ BLAZER (MOTOR MWM TDI) SPRINT 4.7 (2000 A 2002)

Cod.Orig. = 7002661C1 / MSB05302

Obs/Med. = C/BBA VACUO (ENGR. BBA COM 15") ESQ. 100 BAR - LINHA LEVE  
Similar = DHB (26234) / AMPRI (92101)  
Mtg. =

08

**46-577**

### BOMBA DIRECAO HIDRAULICA



Aplic. = CAPTIVA 2.4 (2011...) 4 CILINDROS

Cod.Orig. = 13581202

LACTO: 05/2018

Obs/Med. =  
Similar = AMPRI (92124)  
Mtg. =

## REFERÊNCIA



## PRODUTOS EM ORDEM

### GEN. MOTORS



09

**46-408**

**BOMBA DIRECAO HIDRAULICA**



Aplic. = HR (2013...)

Cod.Orig. = 57100-4F200

Obs./Med. = LINHA LEVE  
Similar = AMPRI (97028)  
Mtg. =

10

**46-414**

**BOMBA DIRECAO HIDRAULICA**



Aplic. = TUCSON 2.0 (2005...)

Cod.Orig. = 57100-2E000

Obs./Med. = ROTACAO DIREITA - LINHA LEVE  
Similar = AMPRI (97011)  
Mtg. =

11

**46-467**

**BOMBA DIRECAO HIDRAULICA**



Aplic. = IX 35

Cod.Orig. = 57100-2S000

Obs./Med. = LINHA LEVE  
Similar = AMPRI (97025)  
Mtg. =

12

**46-487**

**BOMBA DIRECAO HIDRAULICA**



Aplic. = SANTA FE 2.4

Cod.Orig. = 57100-2P200 / 57100-2P010

Obs./Med. = COM POLIA  
Similar =  
Mtg. =

13

**46-504**

**CAIXA DIRECAO**



Aplic. = H100 (1997...)

Cod.Orig. = 5770543011

Obs./Med. = C/ AXIAL E TERMINAL (HIDRAULICA)  
Similar = AMPRI (27000)  
Mtg. =

14

**46-569**

**CAIXA DIRECAO**



Aplic. = SANTA FE 2.7 (2006A2013)

Cod.Orig. = 57700-2B000

Obs./Med. = COM AXIAL  
Similar = AMPRI (27003)  
Mtg. =

15

**46-570**

**CAIXA DIRECAO**



Aplic. = IX35 (2010...)

Cod.Orig. = 577000-2S000

Obs./Med. = COM AXIAL  
Similar = AMPRI (27004)  
Mtg. =

16

**46-584**

**CAIXA DIRECAO**



Aplic. = IX35 (2012...)

Cod.Orig. = 56500-3W101

Obs./Med. = C/ AXIAL ELETRICA  
Similar =  
Mtg. =

02

**46-085**

**RESERVATORIO OLEO**



Aplic. = 11000/ 12000/ 14000/ 21000/ D20/ D40/ C20/ C40/ A10/ C10/

Cod.Orig. = 94643115

Obs./Med. = DIRECAO HIDRAULICA  
Similar = ZF (7362.472.305) (0081.172.032) (0081.172.040) (7632.472.136)  
Mtg. =

03

**46-590**

**RESERVATORIO OLEO**



Aplic. = CORSA/ MONTANA/ S10 (2002...)

Cod.Orig. = 93230812 / 93398343

Obs./Med. = DIRECAO HIDRAULICA  
Similar =  
Mtg. =

LACTO: 12/2018

04

**46-395**

**UNIAO BOMBA DIRECAO C/BBA VACUO**



Aplic. = TODAS BOMBAS

Cod.Orig. =

Obs./Med. = BOMBA 46-258  
Similar =  
Mtg. =

05

**46-104**

**VARETA RESERVATORIO OLEO HIDRAULICO**



Aplic. = D11000/ D13000/ D20/ D21000/ D40

Cod.Orig. = 94656214

Obs./Med. = NIVEL OLEO (PLASTICO)  
Similar = ZF (7632.319.110) (0081.219.006)  
Mtg. =

## REFERÊNCIA



## PRODUTOS EM ORDEM

### HYUNDAI



07

**46-246**

**BOMBA DIRECAO HIDRAULICA**



Aplic. = HR

Cod.Orig. = 571004F100

Obs./Med. = LINHA LEVE (ROTACAO DIREITA 90 BAR)  
Similar = AMPRI (97005)  
Mtg. =

08

**46-285**

**BOMBA DIRECAO HIDRAULICA**



Aplic. = H100

Cod.Orig. = 57100-43003

Obs./Med. = LINHA LEVE  
Similar = AMPRI (97004)  
Mtg. =

LACTO: 12/2019

LACTO: 09/2019

## REFERÊNCIA

**IVECO**

## PRODUTOS EM ORDEM

**IVECO**



09

### 46-085 RESERVATORIO OLEO



Aplic. = NOVO STRALIS/ EUROTCH/ DAILY/ EUROCARGO

Cod.Orig. = 8188037

Obs./Med. = DIRECAO HIDRAULICA  
Similar = ZF (7632.472.305) (0081.172.032) (0081.172.040) (7632.472.136)  
Mtg. =

10

### 46-114 VARETA RESERVATORIO OLEO HIDRAULICO



Aplic. = TODOS

Cod.Orig. = 93192923

Obs./Med. = NIVEL OLEO (FERRO)  
Similar =  
Mtg. =

02

### 46-189

### BOMBA DIRECAO HIDRAULICA



Aplic. = NOVO STRALIS 490S39T/ 740S46T/ 570S46T/ 490S46T/ 410T38/ 380T38/ 490S46T/ 570S38T/ CURSOR 450E33T/ 180E33/ TRAKKER 380T38/ 720T42

Cod.Orig. = 41211223

Obs./Med. = ROTACAO ESQUERDA  
Similar = ZF (8695.955.116) / AMPRI (93101)  
Mtg. =

03

### 46-192

### BOMBA DIRECAO HIDRAULICA



Aplic. = TECTOR 260E30/ 170E22/ 170E28T/ 240E28/ 170E28/ 170E22T/ 170E28/ 260E28/ 240E28/ 240E28/ EUROCARGO 150E28/ 180E30/ 160E30 EUROCARGO ONIBUS

Cod.Orig. = 4896314

Obs./Med. = ROTACAO ESQUERDA (SEM RESERVATORIO)  
Similar = ZF (7685.900.103) / AMPRI (93102)  
Mtg. =

12

### 46-006 BOMBA DIRECAO HIDRAULICA



Aplic. = 1625/ 1630/ 2225/ 1935/ 1941/ TODOS HPN

Cod.Orig. = 000.466.6701

Obs./Med. = ROTACAO DIREITA (MOTOR OM447 OM449)  
Similar = ZF (7673.955.116) / DHB (23302) / AMPRI (95111)  
Mtg. =

04

### 46-198

### BOMBA DIRECAO HIDRAULICA



Aplic. = DAILY 35.10/ 49.10/ 59.12/ 49.10/ 49.12/ 60.13/ 35.12/ 35.13/ 70.13/ 50.13/ 38.13/ 60.12/

Cod.Orig. = 504015227 / 98470786

Obs./Med. = ROTACAO ESQUERDA - LINHA LEVE  
Similar = ZF (7683.955.114) / DHB (18312) / AMPRI (93100)  
Mtg. =

13

### 46-007 BOMBA DIRECAO HIDRAULICA



Aplic. = 1519/ 1520/ 1924/ 1932/ 1933/ 1934/ O355/ O364/ O365/ O371/ OH1517/ 1419/ 1420 (O371 O364 O365 O355)

Cod.Orig. = 345.466.0001

Obs./Med. = ROTACAO DIREITA  
Similar = ZF (7673.955.908) / DHB (20358) (1003002) / AMPRI (95101)  
Mtg. = CONJUNTO (46-247) / REPARO (46-248)

05

### 46-245

### BOMBA DIRECAO HIDRAULICA



Aplic. = EUROTRAKKER 190E42/ 450E37T/ 720E42/ 380E37/ EUROTCH 440E42/ 740E42/ 450E37/ (MOTOR 8210)

Cod.Orig. = 4831152

Obs./Med. = ROTACAO ESQUERDA (7673)  
Similar = ZF (7673.955.294) / BOSCH (3073.955.294)  
Mtg. =

14

### 46-010 BOMBA DIRECAO HIDRAULICA



Aplic. = SPRINTER 310/ 312/ 412 MOTOR MAXION

Cod.Orig. = 003.466.1001 / 003.466.5001

Obs./Med. = ROTACAO ESQUERDA - LINHA LEVE  
Similar = ZF (7691.955.910) / DHB (18303) (1003005) / AMPRI (95103)  
Mtg. =

06

### 46-586

### BOMBA DIRECAO HIDRAULICA



Aplic. = NOVA DAILY/ 50C17/ 70C17 (2013...)

Cod.Orig. = 504323708

Obs./Med. =  
Similar = ZF-BOSCH (7682.955.145)  
Mtg. =

LACTO: 12/2018

15

### 46-013 BOMBA DIRECAO HIDRAULICA



Aplic. = LS1938/ 1938S/ LS2638/ LK2638/ L2639/ ATEGO 1418/ 1318/ 1518/ 2423/ 2425/ 2428 C/MOTOR OM924

Cod.Orig. = 001.460.4480 / 001.460.7580

Obs./Med. = ROTACAO ESQUERDA  
Similar = ZF (7685.955.139) / DHB (20359) (1003003) / AMPRI (95100)  
Mtg. = CONJUNTO (46-305) / REPARO (46-306)

07

### 46-587

### BOMBA DIRECAO HIDRAULICA



Aplic. = NOVA DAILY 3.0 16V EURO 35S14 / 35S14 HD / 40S16 / 45S14 / 45S16 / 55C16 / 70C15 / 70C16 / 70C16 HD 2008A2011/ NOVA DAILY 3.0 16V EURO 5 35S14 / 35S14 HD / 40S14 / 45S17 / 50C17 / 55C17 / 70C17 / 70C1

Cod.Orig. = 504243548

Obs./Med. =  
Similar = ZF-BOSCH (7682.955.142)  
Mtg. =

LACTO: 01/2019

16

### 46-014 BOMBA DIRECAO HIDRAULICA



Aplic. = O400 UPA/ OH1628L/ LS1634 (MOTOR OM447/ OM449)

Cod.Orig. = 476.460.7080

Obs./Med. = ROTACAO DIREITA  
Similar = ZF (7684.955.903) / DHB (18308) (1003016) / AMPRI (95109)  
Mtg. = REPARO (46-315) (46-316)

08

### 46-551

### CAIXA DIRECAO



Aplic. = DAILY 35.10/ 49.10/ 59.12/ 49.10/ 49.12/ 60.13/ 35.12/ 35.13/ 70.13/ 50.13/ 38.13/ 60.12 (1997A2006)

Cod.Orig. = 99463258 / 15300950

Obs./Med. = C/ AXIAL HIDRAULICA  
Similar = AMPRI (27015)  
Mtg. =

## REFERÊNCIA



## PRODUTOS EM ORDEM

MERCEDES



09

**46-201**

**BOMBA DIRECAO HIDRAULICA**

Aplic. = 712C/ 914C/ 1215C/ ACELLO 915C



Cod.Orig. = 001.460.9180 / 003.460.9780

Obs./Med. = ROTACAO ESQUERDA

Similar = ZF (7684.955.921) / DHB (7683.955.926) / AMPRI (95112)

Mtg. =

10

**46-208**

**BOMBA DIRECAO HIDRAULICA**

Aplic. = 1634



Cod.Orig. = 001.466.4001 / 001.460.5880 / 000.460.3280

Obs./Med. = ROTACAO DIREITA

Similar = ZF (7673.955.545) / AMPRI (95115)

Mtg. =

11

**46-237**

**BOMBA DIRECAO HIDRAULICA**

Aplic. = 1620



Cod.Orig. = 376.466.7501

Obs./Med. = ROTACAO ESQUERDA

Similar = ZF (7673.955.984) / AMPRI (95114)

Mtg. =

12

**46-238**

**BOMBA DIRECAO HIDRAULICA**

Aplic. = AXOR 1933/ 2035/ 2040/ 2533/ 2540/ 2544/ 2640/ 2644/ 2825/ 2828/ 3340/ 4140/ 4144 (COM MOTOR OM926 ELETROCNICO)



Cod.Orig. = 457.460.0280 / 002.460.1580 / 002.460.4980

Obs./Med. = ROTACAO ESQUERDA

Similar = ZF (7685.955.908) / AMPRI (95116)

Mtg. =

13

**46-270**

**BOMBA DIRECAO HIDRAULICA**

Aplic. = ACTROS



Cod.Orig. = 003.460.5180

Obs./Med. = ROTACAO DIREITA (180 BAR)

Similar = LUK (542 0048 10)

Mtg. =

14

**46-277**

**BOMBA DIRECAO HIDRAULICA**

Aplic. = OM366LA/ OM447LA/ OM449/ 1215C/ 1318/ 1418/ 1718A/ 1718K/ 1722MTC/ L1218/ L1418/ LK1218/ LK1418



Cod.Orig. = 376.460.7780 / 001.460.6080 / 001.466.1801 / 001.466.4301

Obs./Med. = ROTACAO DIREITA (PRESSAO 110 BAR)

Similar = ZF (7684.955.904) / DHB (26763) / AMPRI (95117)

Mtg. =

15

**46-294**

**BOMBA DIRECAO HIDRAULICA**

Aplic. = SPRINTER EURO II 2.8 LITROS C/MOTOR MWM



Cod.Orig. = 7002656C1

Obs./Med. = ROTACAO ESQUERDA (120 BAR) - LINHA LEVE

Similar = DHB (26263) / AMPRI (97018)

Mtg. =

16

**46-400**

**BOMBA DIRECAO HIDRAULICA**

Aplic. = SPRINTER CDI 313/ 415/ 515 (EURO 5 MOTOR OM651)



Cod.Orig. = 906.466.0201

Obs./Med. = 120 BAR

Similar = ZF (7692.900.910) / AMPRI (95118)

Mtg. =

02

**46-016**

**BOMBA DIRECAO HIDRAULICA**

Aplic. = 1113/ 1116/ 1313/ 1513/ 2013/ 2213/ O362/ O364



Cod.Orig. = 001.466.2701 / 376.466.7501

Obs./Med. = ROTACAO DIREITA (PRESSAO 100,0 BAR MAX)

Similar = ZF (7673.955.125) / DHB (20357) (1003001) / AMPRI (95102)

Mtg. = CONJUNTO (46-250) / REPARO (46-251)

03

**46-018**

**BOMBA DIRECAO HIDRAULICA**

Aplic. = OM366/ 1214/ 1218/ 1414/ 1418/ OF1618/ OF1620/ OF1714/ OF1718/ OF2414/ OF2418



Cod.Orig. = 001.466.3901

Obs./Med. = ROTACAO DIREITA - SEM LIMITE PRESSAO

Similar = ZF (7673.955.214) / DHB (18307) (1003015) / AMPRI (95105)

Mtg. =

04

**46-089**

**BOMBA DIRECAO HIDRAULICA**

Aplic. = ACCELO 715



Cod.Orig. = 003.466.6201

Obs./Med. = ROTACAO DIREITA (120 BAR VAZAO 8.0L/MIN)

Similar = LUK (2112152)

Mtg. =

05

**46-090**

**BOMBA DIRECAO HIDRAULICA**

Aplic. = SPRINTER CDI



Cod.Orig. = 002.466.7501 / 002.466.7601

Obs./Med. = C/RESERVATORIO

Similar = ZF (7692.900.510) / DHB (27587) / AMPRI (95107)

Mtg. =

06

**46-176**

**BOMBA DIRECAO HIDRAULICA**

Aplic. = 1620/ 1623/ 1720/ 1723/ OF1620/ OF1721/ OH1318/ OH1420/ OH1421/OH1621/ OH1623



Cod.Orig. = 376.466.7801

Obs./Med. = ROTACAO ESQUERDA

Similar = ZF (7684.955.911) / AMPRI (95113)

Mtg. =

07

**46-182**

**BOMBA DIRECAO HIDRAULICA**

Aplic. = ATEGO 2423/ 2424/ 2425 C/MOTOR OM906/926/ 1728S



Cod.Orig. = 001.460.8480

Obs./Med. = ROTACAO ESQUERDA

Similar = ZF (7684.955.913) / DHB (18309) (1003017) / AMPRI (95106)

Mtg. =

08

**46-197**

**BOMBA DIRECAO HIDRAULICA**

Aplic. = OF1318



Cod.Orig. = 376.460.8080 / 000.466.7101

Obs./Med. = ROTACAO DIREITA

Similar = ZF (7673.955.127) / DHB (18306) (1003014) / AMPRI (95110)

Mtg. = CONJUNTO (46-313) / REPARO (46-314)



## REFERÊNCIA



## PRODUTOS EM ORDEM

MERCEDES

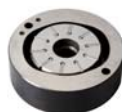


09

**46-250**

**CONJ. ROTATIVO BOMBA HIDRAULICA**

Aplc. = 1113/ 1116/ 1313/ 1513/ 2013/ 2213/ O362/ O364



Cod.Orig. =

Obs./Med. = SO SERVE BOMBA LNG

Similar =

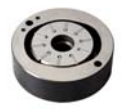
Mtg. = BOMBA (46-016)

10

**46-305**

**CONJ. ROTATIVO BOMBA HIDRAULICA**

Aplc. = LS1938/ 1938S/ LS2638/ LK2638/ L2639/ ATEGO 1418/ 1318/ 1518/ 2423/ 2425/ 2428 C/MOTOR OM924



Cod.Orig. =

Obs./Med. = SO SERVE BOMBA LNG

Similar =

Mtg. = BOMBA (46-013)

11

**46-313**

**CONJ. ROTATIVO BOMBA HIDRAULICA**

Aplc. = OF1318



Cod.Orig. =

Obs./Med. = SO SERVE BOMBA LNG

Similar =

Mtg. = BOMBA (46-197)

12

**46-248**

**REPARO BOMBA HIDRAULICA**

Aplc. = 1519/ 1520/ 1924/ 1932/ 1933/ 1934/ O355/ O364/ O365/ O371/ OH1517/ 1419/ 1420



Cod.Orig. =

Obs./Med. = SO SERVE BOMBA LNG

Similar =

Mtg. = BOMBA (46-007)

13

**46-251**

**REPARO BOMBA HIDRAULICA**

Aplc. = 1113/ 1116/ 1313/ 1513/ 2013/ 2213/ O362/ O364



Cod.Orig. =

Obs./Med. = SO SERVE BOMBA LNG

Similar =

Mtg. = BOMBA (46-016)

14

**46-306**

**REPARO BOMBA HIDRAULICA**

Aplc. = LS1938/ 1938S/ LS2638/ LK2638/ L2639/ ATEGO 1418/ 1318/ 1518/ 2423/ 2425/ 2428 C/MOTOR OM924



Cod.Orig. =

Obs./Med. = SO SERVE BOMBA LNG

Similar =

Mtg. = BOMBA (46-013)

15

**46-314**

**REPARO BOMBA HIDRAULICA**

Aplc. = OF1318



Cod.Orig. =

Obs./Med. = SO SERVE BOMBA LNG

Similar =

Mtg. = BOMBA (46-197)

16

**46-315**

**REPARO BOMBA HIDRAULICA**

Aplc. = OM447/ OM449



Cod.Orig. =

Obs./Med. = SO SERVE BOMBA LNG

Similar =

Mtg. = BOMBA (46-014)

02

**46-404**

**BOMBA DIRECAO HIDRAULICA**

Aplc. = O400RSD/ O400RSE/ O400UPA



Cod.Orig. = 002.460.1380

Obs./Med. = ROTACAO ESQUERDA (100 BAR VAZAO 17L)

Similar = ZF (7684.955.915)

Mtg. =

03

**46-654**

**BOMBA DIRECAO HIDRAULICA**

Aplc. = SPRINTER EURO II 2.8 LITROS C/MOTOR MWM



Cod.Orig. = 7002656C1

Obs./Med. = ROTACAO ESQUERDA (120 BAR) - SEM VACUO

Similar = DHB (26263) (26235) (26326)

Mtg. =

LACTO: 01/2020

04

**46-670**

**BOMBA DIRECAO HIDRAULICA**

Aplc. = ACTROS



Cod.Orig. = 003.460.2280 / 003.460.4980 / 002.460.8880

Obs./Med. = COM BBA COMBUSTIVEL (180 BAR VAZAO 20 LTS ROTACAO DIREITA)

Similar = LUK (542 0453 10)

Mtg. =

LACTO: 03/2020

05

**46-671**

**BOMBA DIRECAO HIDRAULICA**

Aplc. = ACTROS



Cod.Orig. = 003.460.0380 / 003.460.5280 / 003.460.5580

Obs./Med. = COMBBA COMBUSTIVEL (180 BAR VAZAO 20LTS ROTACAO DIREITA)

Similar = LUK (542 0454 10)

Mtg. =

LACTO: 03/2020

06

**46-511**

**CAIXA DIRECAO**

Aplc. = SPRINTER 310/ 312/ CDI 311 (...2012)



Cod.Orig. = 901.460.4100 / 901.460.4500

Obs./Med. = C/ AXIAL (HIDRAULICA)

Similar = AMPRI (25100)

Mtg. =

07

**46-560**

**CAIXA DIRECAO**

Aplc. = SPRINTER 311/ 313/ 415/ 515/ CDI



Cod.Orig. = 906.460.0200 / 906.460.1700 / 906.460.0600 / 906.460.0800

Obs./Med. = C/ AXIAL (HIDRAULICA)

Similar = AMPRI (25101)

Mtg. =

08

**46-247**

**CONJ. ROTATIVO BOMBA HIDRAULICA**

Aplc. = LS1938/ 1938S/ LS2638/ LK2638/ L2639/ ATEGO 1418/ 1318/ 1518/ 2423/ 2425/ 2428 C/MOTOR OM924



Cod.Orig. =

Obs./Med. = SO SERVE BOMBA LNG

Similar =

Mtg. = BOMBA (46-007)

## REFERÊNCIA



## PRODUTOS EM ORDEM

MERCEDES



### 09 46-199 BOMBA DIRECAO HIDRAULICA



Aplic. = L200

Cod.Orig. = 57100-5H000 / 57100-45210

Obs./Med. = ROTACAO DIREITA - LINHA LEVE

Similar =

Mtg. =

### 10 46-242 BOMBA DIRECAO HIDRAULICA



Aplic. = L200 HPE SPORT GL GLS / PAJERO SPORT (2003/2012)

Cod.Orig. = MR374897

Obs./Med. = MOTOR DIESEL 2.5

Similar = AMPRI (97007)

Mtg. =

### 11 46-274 BOMBA DIRECAO HIDRAULICA



Aplic. = L200 TRITON (2008...)

Cod.Orig. = MR992873 / 491102BB0A

Obs./Med. = ALUMINIO - LINHA LEVE

Similar = DHB (26274) / AMPRI (97008)

Mtg. =

### 12 46-423 BOMBA DIRECAO HIDRAULICA



Aplic. = PAJERO TR4 (2006...)

Cod.Orig. = MR 519445

Obs./Med. = LINHA LEVE

Similar =

Mtg. =

### 13 46-504 CAIXA DIRECAO



Aplic. = L300

Cod.Orig. = MB351994

Obs./Med. = C/ AXIAL E TERMINAL (HIDRAULICA)

Similar = AMPRI (27000)

Mtg. =

### 14 46-542 CAIXA DIRECAO



Aplic. = L200 TRITON 4X4 3.2/ 3.5 (2008...) PAJERO DAKAR 4X4 (2008 A 2013)

Cod.Orig. = MR333500 / MB553340

Obs./Med. = C/AXIAL

Similar = AMPRI (27006)

Mtg. =

### 15 46-595 CAIXA DIRECAO



Aplic. = PAJERO (1999...)

Cod.Orig. = MR-418000

Obs./Med. = HIDRAULICA

Similar =

Mtg. =

LACTO: 12/2018

### 16 46-596 CAIXA DIRECAO



Aplic. = PAJERO (...1999)

Cod.Orig. = MR-267974

Obs./Med. = HIDRAULICA

Similar =

Mtg. =

LACTO: 12/2018

## REFERÊNCIA



## PRODUTOS EM ORDEM

MITSUBISHI



### 08 46-188 BOMBA DIRECAO HIDRAULICA



Aplic. = L200 (1996 A 2007)

Cod.Orig. = MB501385 / MB540001

Obs./Med. = ROTACAO DIREITA - LINHA LEVE

Similar = AMPRI (97006)

Mtg. =

## REFERÊNCIA



## PRODUTOS EM ORDEM

NISSAN



### 09 46-280 BOMBA DIRECAO HIDRAULICA



Aplic. = BOXER

Cod.Orig. =

Obs./Med. = ROTACAO DIREITA 110 BAR- LINHA LEVE  
Similar = ZF (7612.955.125) / AMPRI (97003)  
Mtg. =

### 02 46-275 BOMBA DIRECAO HIDRAULICA



Aplic. = FRONTIER (2008...)

Cod.Orig. = 49110-EB700

Obs./Med. = LINHA LEVE  
Similar = DHB (27736) / AMPRI (97009)  
Mtg. =

### 10 46-526 CAIXA DIRECAO



Aplic. = BOXER (1994...)

Cod.Orig. = 1310352080 / 1322199080

Obs./Med. = HIDRAULICA C/AXIAL (ESTRIA FINA)  
Similar = AMPRI (23113)  
Mtg. =

### 03 46-276 BOMBA DIRECAO HIDRAULICA



Aplic. = FRONTIER (2005 A 2006) MOTOR MWM SPRINT 2.8

Cod.Orig. = 167006-S300 / 49110BADA

Obs./Med. = C/BBA VACUO (83 BAR) - LINHA LEVE (ENGRENAGEM 0º)  
Similar = LUK (LH2113383) / DHB (26274) / AMPRI (97014)  
Mtg. =

## REFERÊNCIA



## PRODUTOS EM ORDEM

RANDON



### 04 46-593 BOMBA DIRECAO HIDRAULICA



Aplic. = FRONTIER (2005 A 2006) MOTOR MWM SPRINT 2.8

Cod.Orig. = 167006-S300

LACTO: 10/2018

Obs./Med. = S/BBA VACUO (83 BAR) - LINHA LEVE (ENGRENAGEM 0º)  
Similar =  
Mtg. = VACUO (46-592)

### 12 46-014 BOMBA DIRECAO HIDRAULICA



Aplic. = CAMINHAO FORA DE ESTRADA (OM447/ OM449)

Cod.Orig. = 218004155

Obs./Med. = ROTACAO DIREITA  
Similar = ZF (7684.955.903) / DHB (18308) (1003016) / AMPRI (95109)  
Mtg. = REPARO (46-315) (46-316)

### 05 46-592 BOMBA VACUO DIRECAO



Aplic. = DIVERSOS

Cod.Orig. =

LACTO: 12/2018

Obs./Med. = SO VACUO DA 46-276 - LINHA LEVE  
Similar =  
Mtg. =

### 13 46-204 BOMBA DIRECAO HIDRAULICA



Aplic. = TODOS

Cod.Orig. = 218004322

Obs./Med. = ROTACAO DIREITA (140 BAR)  
Similar = ZF (7685.955.956) / AMPRI (90109)  
Mtg. =

### 06 46-598 CAIXA DIRECAO



Aplic. = FRONTIER/ XTERRA 2.8 MWM (2000A2004)

Cod.Orig. = 492009Z011

LACTO: 12/2018

Obs./Med. = HIDRAULICA  
Similar =  
Mtg. =

## REFERÊNCIA



## PRODUTOS EM ORDEM

RENAULT



## REFERÊNCIA



## PRODUTOS EM ORDEM

PEUGEOT



### 08 46-198 BOMBA DIRECAO HIDRAULICA



Aplic. = BOXER MOTOR 2.5/ 2.8

Cod.Orig. = 99447054

Obs./Med. = ROTACAO ESQUERDA - LINHA LEVE  
Similar = ZF (7683.955.114) / DHB (18312) / AMPRI (93100)  
Mtg. =

### 15 46-281 BOMBA DIRECAO HIDRAULICA



Aplic. = MASTER 2,5 (2005 A 2013)

Cod.Orig. = 8200193992

Obs./Med. = LINHA LEVE  
Similar = AMPRI (99001)  
Mtg. =

### 16 46-282 BOMBA DIRECAO HIDRAULICA



Aplic. = MASTER 2.8

Cod.Orig. = 7700300535

Obs./Med. = LINHA LEVE  
Similar = AMPRI (99000)  
Mtg. =

## REFERÊNCIA



RENAULT

## PRODUTOS EM ORDEM

RENAULT



09

**46-017**

**BOMBA DIRECAO HIDRAULICA**

Aplic. = T124/ P124/ R124 ONIBUS K114/ K124



Cod.Orig. = 1333790 / 1457710 / 1439958

Obs./Med. = ROTACAO DIREITA (S/LIMITE DE PRESSAO E VAZAO 16L)

Similar = LUK (542.0013.10) / DHB (26762) / AMPRI (90103)

Mtg. =

10

**46-170**

**BOMBA DIRECAO HIDRAULICA**

Aplic. = K112/ T112/ S112/ R112



Cod.Orig. = 531364

Obs./Med. = ROTACAO DIREITA (130 BAR)

Similar = ZF (7677.955.106) (7677.955.903) / DHB (23300) / AMPRI (90102)

Mtg. = CONJUNTO (46-311) / REPARO (46-312)

11

**46-171**

**BOMBA DIRECAO HIDRAULICA**

Aplic. = 111/ BR116



Cod.Orig. = 255028 / 259309

Obs./Med. = ROTACAO DIREITA (130 BAR)

Similar = ZF (7677.955.110) (7677.955.901) / DHB (18304) (1003009) / AMPRI (90106)

Mtg. =

12

**46-172**

**BOMBA DIRECAO HIDRAULICA**

Aplic. = SERIE 4/ P94/ K94/ K124/ K114



Cod.Orig. = 1504006

Obs./Med. = ROTACAO DIREITA S/LIMITE DE PRESSAO VAZAO 16L

Similar = ZF (7685.955.787) / DHB (22494) (1003008) / AMPRI (90104)

Mtg. =

13

**46-191**

**BOMBA DIRECAO HIDRAULICA**

Aplic. = 112/113



Cod.Orig. = 1305349

Obs./Med. = ROTACAO ESQUERDA

Similar = LUK (542.0004.10) / AMPRI (90107)

Mtg. =

14

**46-204**

**BOMBA DIRECAO HIDRAULICA**

Aplic. = SERIE 3/ 112/ 113



Cod.Orig. = 1457708 / 1421272 / 571434

Obs./Med. = ROTACAO DIREITA (140 BAR) SUBSTITUI O MODELO ORIGINAL

Similar = ZF (7685.955.956) / AMPRI (90109)

Mtg. =

15

**46-271**

**BOMBA DIRECAO HIDRAULICA**

Aplic. = SERIE 4 / ONIBUS K114/ K124



Cod.Orig. = 1332653 / 1421628 / 1457711 / 2064855

Obs./Med. = ROTACAO DIREITA (S/LIMITE DE PRESSAO E VAZAO 22L)

Similar = LUK (542.0012.10)

Mtg. =

16

**46-309**

**CONJ. ROTATIVO BOMBA HIDRAULICA**

Aplic. = 113



Cod.Orig. =

Obs./Med. = SO SERVE BOMBA LNG

Similar =

Mtg. = BOMBA (46-015)

## REFERÊNCIA



SCANIA

## PRODUTOS EM ORDEM

SCANIA



08

**46-015**

**BOMBA DIRECAO HIDRAULICA**

Aplic. = 113



Cod.Orig. = 1308495 / 1421272 / 571434

Obs./Med. = ROTACAO DIREITA (S/LIMITE PRESSAO)

Similar = LUK (542.0008.10) (VT-752105277)

Mtg. = CONJUNTO (46-309) / REPARO (46-310)



## REFERÊNCIA



## PRODUTOS EM ORDEM

SCANIA



09

**46-104**

**VARETA RESERVATORIO OLEO HIDRAULICO**

Aplic. = 112/ 113



Cod.Orig. = 311488

Obs./Med. = NIVEL OLEO (PLASTICO)  
Similar = ZF (7632.319.110) (0081.219.006)  
Mtg. =

10

**46-114**

**VARETA RESERVATORIO OLEO HIDRAULICO**

Aplic. = TODOS



Cod.Orig. = 311488 / 1953396

Obs./Med. = NIVEL OLEO  
Similar =  
Mtg. =

02

**46-311**

**CONJ. ROTATIVO BOMBA HIDRAULICA**

Aplic. = K112/ T112/ S112/ R112



Cod.Orig. =

Obs./Med. = SO SERVE BOMBA LNG  
Similar =  
Mtg. = BOMBA (46-170)

03

**46-310**

**REPARO BOMBA HIDRAULICA**

Aplic. = 113



Cod.Orig. =

Obs./Med. = SO SERVE BOMBA LNG  
Similar =  
Mtg. = BOMBA (46-015)

04

**46-312**

**REPARO BOMBA HIDRAULICA**

Aplic. = K112/ T112/ S112/ R112



Cod.Orig. =

Obs./Med. = SO SERVE BOMBA LNG  
Similar =  
Mtg. = BOMBA (46-170)

12

**46-094**

**BOMBA DIRECAO HIDRAULICA**

Aplic. = HILUX PITBULL (05/08) HILUX SW4 3.0 C/MOTOR 1KVT (1997 A 2002)



Cod.Orig. = 44310-0K040 / 44310/35610

Obs./Med. = ROTACAO DIREITA - LINHA LEVE  
Similar = AMPRI (97001)  
Mtg. =

05

**46-085**

**RESERVATORIO OLEO**

Aplic. = 112/ 113



Cod.Orig. = 524094

Obs./Med. = DIRECAO HIDRAULICA  
Similar = ZF (7632.472.305) (0081.172.032) (0081.172.040) (7632.472.136)  
Mtg. =

13

**46-203**

**BOMBA DIRECAO HIDRAULICA**

Aplic. = BANDEIRANTE



Cod.Orig. = 4432036170

Obs./Med. = ROTACAO DIREITA  
Similar = AMPRI (97000)  
Mtg. =

06

**46-086**

**RESERVATORIO OLEO**

Aplic. = SERIE 4



Cod.Orig. = 1453872

Obs./Med. = DIRECAO HIDRAULICA  
Similar =  
Mtg. =

14

**46-207**

**BOMBA DIRECAO HIDRAULICA**

Aplic. = BANDEIRANTE C/MOTOR MERCEDES BENZ



Cod.Orig. =

Obs./Med. = ROTACAO DIREITA (ACIONAMENTO CORREIA POLIA)  
Similar = ZF (7673.955.913) (7673.955.858) / AMPRI (96103)  
Mtg. = CONJUNTO (46-323) / REPARO (46-324)

07

**46-473**

**RESERVATORIO OLEO**

Aplic. = SERIE 4



Cod.Orig. = 1405788

Obs./Med. = DIRECAO HIDRAULICA  
Similar =  
Mtg. =

15

**46-243**

**BOMBA DIRECAO HIDRAULICA**

Aplic. = HILUX 2.8/ 3.0 (2000A2002)



Cod.Orig. = 4432035251 / 44310-14111

Obs./Med. = ROTACAO DIREITA - LINHA LEVE  
Similar = AMPRI (97010)  
Mtg. =

08

**46-481**

**TAMPA RESERVATORIO DIRECAO**

Aplic. = SERIE 4 P/ R/ T 94/ 114/ 124/ 164



Cod.Orig. = 1361457

Obs./Med. =  
Similar = MONARCA (40.025)  
Mtg. =

16

**46-267**

**BOMBA DIRECAO HIDRAULICA**

Aplic. = HILUX 3,0 MOTOR ASPIRADO (06/2001 A 12/2004)



Cod.Orig. = 44320-35570

Obs./Med. = ROTACAO DIREITA (80 BAR) - LINHA LEVE  
Similar =  
Mtg. =

**REFERÊNCIA**



**TOYOTA**

**PRODUTOS EM ORDEM**

**TOYOTA**



**09**

**46-597**

**CAIXA DIRECAO**

Aplic. = HILUX (2001A2005)



Cod.Orig. = 4411035360

**LACTO: 12/2018**

Obs/Med. = HIDRAULICA  
Similar =  
Mtg. =

**10**

**46-417**

**REPARO BOMBA HIDRAULICA**

Aplic. = HILUX PITBULL (05/08)



Cod.Orig. =

Obs/Med. = COMPLETO  
Similar =  
Mtg. =

**11**

**46-656**

**RESERVATORIO OLEO**

Aplic. = HILUX SW4/ SRV (2011A2016)



Cod.Orig. = 44360-0k011

**LACTO: 11/2019**

Obs/Med. = DIRECAO HIDRAULICA  
Similar =  
Mtg. =

**02**

**46-407**

**BOMBA DIRECAO HIDRAULICA**

Aplic. = COROLLA (2003 A 2008)



Cod.Orig. = 44310-33150

Obs/Med. = LINHA LEVE  
Similar =  
Mtg. =

**03**

**46-585**

**BOMBA DIRECAO HIDRAULICA**

Aplic. = COROLLA (1998 A 2001)



Cod.Orig. = 54552776 / 44320-12390 / 44320-12342

Obs/Med. = ROTACAO DIREITA, VAZAO 6 LTS, PRESSAO 80 BAR (COM RESER)  
Similar = AMPRI (97034)  
Mtg. =

**LACTO: 12/2018**

**04**

**46-650**

**BOMBA DIRECAO HIDRAULICA**

Aplic. = HILUX FLEX 2.7 (2005 A 2015)



Cod.Orig. = 7175.525.840 / 44310-0K130

Obs/Med. = COM RESERVATORIO  
Similar =  
Mtg. =

**LACTO: 11/2019**

**05**

**46-666**

**BOMBA DIRECAO HIDRAULICA**

Aplic. = HILUX (2017...)



Cod.Orig. = 44310-0K130

Obs/Med. = MOTOR DIESEL  
Similar = AMPRI (97035)  
Mtg. =

**LACTO: 01/2020**

**06**

**46-503**

**CAIXA DIRECAO**

Aplic. = HILUX SW/ HILUX PICK-UP (2005...)



Cod.Orig. = 44200-0K040 / 44200-0K170 / 44200-04K220

Obs/Med. = C/ AXIAL E TERMINAL (HIDRAULICA)  
Similar = AMPRI (27001) / NAKATA (NCDH70002)  
Mtg. =

**13**

**46-294**

**BOMBA DIRECAO HIDRAULICA**

Aplic. = TROLLER T4



Cod.Orig. = 0104348 / 7002662C1

Obs/Med. = ROTACAO ESQUERDA (120 BAR) - LINHA LEVE  
Similar = DHB (26325) / AMPRI (97018)  
Mtg. =

**14**

**46-470**

**BOMBA DIRECAO HIDRAULICA**

Aplic. = T-6 SPRINT 4.7 (MOTOR MWM)



Cod.Orig. = 7002661C1 / MSB05302

Obs/Med. = C/BBA VACUO (ENGR. BBA COM 15") ESQ. 100 BAR - LINHA LE  
Similar = DHB (26324) / AMPRI (92101)  
Mtg. =

**15**

**46-500**

**BOMBA DIRECAO HIDRAULICA**

Aplic. = T4 (2002...) MOTOR MWM SPRINT 4.07 TCA/ MOTOR MWM 2.8 TDI



Cod.Orig. = 7002662C1

Obs/Med. = ROTACAO ESQUERDA (80 BAR VAZAO 8L)  
Similar = DHB (26325) / AMPRI (97021)  
Mtg. =

**16**

**46-581**

**BOMBA DIRECAO HIDRAULICA**

Aplic. = T-6 SPRINT 4.7 (MOTOR MWM)



Cod.Orig. = 7002661C1 / MSB05302

Obs/Med. = ROTACAO ESQUERDA (ENGRENAGEM BBA C/15") - LINHA LEVE  
Similar =  
Mtg. =

**LACTO: 07/2018**

**07**

**46-549**

**CAIXA DIRECAO**

Aplic. = COROLLA (2009 A 2014)



Cod.Orig. = 4551002670

Obs/Med. = ELETTRICA C/AXIAL  
Similar = NAKATA (NCDE70101) / AMPRI (27008)  
Mtg. =

**08**

**46-582**

**CAIXA DIRECAO**

Aplic. = RAV4 (2006...)



Cod.Orig. = 45510-42230

Obs/Med. = ELETTRICA  
Similar =  
Mtg. =

**LACTO: 06/2019**

**REFERÊNCIA**



**TROLLER**

**TROLLER**



**PRODUTOS EM ORDEM**

## REFERÊNCIA



## PRODUTOS EM ORDEM

TROLLER



09

### 46-179 BOMBA DIRECAO HIDRAULICA



Aplic. = 7.100/ 8.140/ 8.100/ L80/ ANO 94/2000 7.100/ 8.120/ 8.150/ (2000) MICRO 8.140/ (94/2000) TODOS C/MOTOR MWM X10 4CIL

Cod.Orig. = TAP 145 157

Obs./Med. = ROTACAO ESQUERDA (SISTEMA TRW)  
Similar = ZF (7673.975.989)

Mtg. =

10

### 46-180 BOMBA DIRECAO HIDRAULICA



Aplic. = 14150/ 14200/ 17180/ 13180/ 15180/ 17210/ 23210/ 12180/ 14180/

Cod.Orig. = TEG 145 157 / 250 145 157 B / 252 422 156 A / 252 422 156 B

Obs./Med. = ROTACAO ESQUERDA (MOTOR MWM X10 6CIL)  
Similar = ZF (7673.975.964) (7673.975.849) (7673.975.821) (7673.975.839)

Mtg. =

11

### 46-181 BOMBA DIRECAO HIDRAULICA



Aplic. = 14.210/ 14.220/ 16.210/ 16.220/ 24.220/ 24.250/ 16.300/ 35.300/ 40.300/ C/MOTOR CUMMINS 6CTAA 8.3 (1991/2000)

Cod.Orig. = TJG 145 157

Obs./Med. = ROTACAO DIREITA (ESTRIADA) SEM LIMITE 16,5 BAR  
Similar = ZF (7674.975.923) (7674.975.959) / AMPRI (94110)

Mtg. =

12

### 46-184 BOMBA DIRECAO HIDRAULICA



Aplic. = 19.320/ 25.320/ 31.320/ CONSTELLATION

Cod.Orig. = 2T2 422 156 E

Obs./Med. = ROTACAO DIREITA (MOTOR CUMMINS ISC)  
Similar = ZF (7673.975.829) (7673.975.846)

Mtg. =

13

### 46-186 BOMBA DIRECAO HIDRAULICA



Aplic. = 12.140H (1991/1998)

Cod.Orig. = TEG 145 157 B

Obs./Med. = ROTACAO DIREITA (S/LIMITE VAZAO 16L)  
Similar = ZF (7674.975.911)

Mtg. =

14

### 46-187 BOMBA DIRECAO HIDRAULICA



Aplic. = 16170/ 12170BT/ 14170BT/ 16200 (1993/2000)

Cod.Orig. = TAG 145 157

Obs./Med. = ROTACAO DIREITA (MOTOR CUMMINS 6BTAA 5.9)  
Similar = ZF (7674.975.941)

Mtg. =

15

### 46-193 BOMBA DIRECAO HIDRAULICA



Aplic. = 15180EOD/ 15190EOD/ 17210EOD/ (2004...)

Cod.Orig. = 2W0 145 157

Obs./Med. = ROTACAO ESQUERDA (MOTOR MWM X12 4 E 6 CIL DIANTEIRO)  
Similar = ZF (7684.975.932) / AMPRI (94103)

Mtg. =

16

### 46-202 BOMBA DIRECAO HIDRAULICA



Aplic. = CONSTELLATION 17.250E/ 24.250E/ WORKER 17.250E/ 23.250E/ 24.250E/ 15.190E MOTOR CUMMINS

Cod.Orig. = 2T0 145 153

Obs./Med. = ROTACAO ESQUERDA  
Similar = ZF (7673.975.818) / AMPRI (94104)

Mtg. =

## REFERÊNCIA



## PRODUTOS EM ORDEM

VOLKSWAGEN



05

### 46-173 BOMBA DIRECAO HIDRAULICA



Aplic. = 7.90S/ 7.110S/ 8.120/ 8.150/ 13.190/ 15.190/ 17.210/ 17.220/ 17.310/ 18.310/ 23.210/ 23.220/ 23.310/ 26.220/ 26.260/ 26.310

Cod.Orig. = 2SR 145 157 / 2VG 145 157

Obs./Med. = ROTACAO DIREITA (CHAVETA)  
Similar = ZF (7674.975.960) (7674.975.965) / DHB (18311) (1003019) / AMPRI (94101)  
Mtg. = CONJUNTO (46-317) / REPARO (46-318)

06

### 46-175 BOMBA DIRECAO HIDRAULICA



Aplic. = ONIBUS 16.170/ 16.180/ 17.210OD/ 16.210CO

Cod.Orig. = 2RP 145 157

Obs./Med. = ROTACAO ESQUERDA FN4 MOTOR MWM X10 6CIL  
Similar = ZF (7685.975.900) / AMPRI (94105)  
Mtg. =

07

### 46-177 BOMBA DIRECAO HIDRAULICA



Aplic. = 7.90S/ 7.110S/ 8.120/ 8.150/ 9.150/ 9150E/ 8150E/ MICRO ONIBUS 8120 OD/ 8150 OD/ 9150 OD

Cod.Orig. = 2R0 145 157 / 2R0 145 157B

Obs./Med. = ROTACAO ESQUERDA (CHAVETA)  
Similar = ZF (7673.975.816) (7673.975.835) / DHB (23304) / AMPRI (94100)  
Mtg. = REPARO (46-320)

08

### 46-178 BOMBA DIRECAO HIDRAULICA



Aplic. = VWBUS 16.180CO (1993/1995)

Cod.Orig. = TAR 145 157

Obs./Med. = ROTACAO ESQUERDA (CHAVETA) MOTOR MWM X10 6CIL  
Similar = ZF (7674.975.942) (7673.975.976) / AMPRI (94106)  
Mtg. =

## REFERÊNCIA



## PRODUTOS EM ORDEM

**VOLKSWAGEN**



**09**

**46-273**

**BOMBA DIRECAO HIDRAULICA**

Aplc. = 13.210/ 14.220



Cod.Orig. = TEG 145 159A

Obs/Med. = ROTACAO DIREITA (130 BAR)

Similar = ZF (7674.955.913)

Mtg. =

**10**

**46-291**

**BOMBA DIRECAO HIDRAULICA**

Aplc. = AMAROK (2010/2017)



Cod.Orig. = 7E0 422 154 E / 2H0 422 154 A

Obs/Med. = 120 BAR - LINHA LEVE

Similar = AMPRI (94114)

Mtg. =

**11**

**46-294**

**BOMBA DIRECAO HIDRAULICA**

Aplc. = 5140/ 8150 (MOTOR MWM SPRINT 4.07 TCA)



Cod.Orig. = 700 265 5C1 / 700 265 8C1

Obs/Med. = ROTACAO ESQUERDA (120 BAR) - LINHA LEVE

Similar = DHB (26235) (26327) / AMPRI (97018)

Mtg. =

**12**

**46-336**

**BOMBA DIRECAO HIDRAULICA**

Aplc. = GOL/ SAVEIRO/ PARATI 1.6/ 1.8/ 2.0 G-4 (1997...)



Cod.Orig. = 377 422 155 E / 5X0 422 154 D

Obs/Med. = LINHA LEVE (FERRO)

Similar = DHB (19724) (1964500R) / ZF (7613.955.906) / AMPRI (94107)

Mtg. =

**13**

**46-346**

**BOMBA DIRECAO HIDRAULICA**

Aplc. = GOL/ PARATI/ SAVEIRO 1,6/ 1,8 (2003...)



Cod.Orig. =

Obs/Med. = LINHA LEVE

Similar = ZF (7613.955.903)

Mtg. =

**14**

**46-348**

**BOMBA DIRECAO HIDRAULICA**

Aplc. = FOX 1.0/ 1.6/ (2003...) POLO (2006...) GOL G-5 (2008...) VOYAGE (2008...) SAVEIRO (2009...)



Cod.Orig. = 5Z0 422 154 / 5Z0 422 154 A / 1J0 422 154 A

Obs/Med. = LINHA LEVE

Similar = DHB (19745) (1903150R) / ZF (7612955.540) (7612.955.541) (7612.955.909)

Mtg. =

**15**

**46-462**

**BOMBA DIRECAO HIDRAULICA**

Aplc. = AMAROK (2013...)



Cod.Orig. = 7617955900

Obs/Med. = LINHA LEVE (SISTEMA ZF CP 14)

Similar = ZF (7617.955.900) / AMPRI (94124)

Mtg. =

**16**

**46-472**

**BOMBA DIRECAO HIDRAULICA**

Aplc. = CONSTELLATION 17.260E/ 24.260E/ 31.260E



Cod.Orig. = 2T2 422 156 F

Obs/Med. = ROTACAO DIREITA (S/LIMITE VAZAO 16L)

Similar = ZF (7673.975.830)

Mtg. =

**02**

**46-209**

**BOMBA DIRECAO HIDRAULICA**

Aplc. = 13.180E/ 15.180E/ WORKER (MOTOR MWM X12 4CIL) 17210E/ 23210E/ (2005...)



Cod.Orig. = 2S0 145 157 A / 2S0 145 157 D

Obs/Med. = ROTACAO ESQUERDA

Similar = ZF (7673.975.824) (7673975842) / AMPRI (94102)

Mtg. =

**03**

**46-239**

**BOMBA DIRECAO HIDRAULICA**

Aplc. = 790S/ 7110S/ (ANO 87/94)



Cod.Orig. = TH7 145 157

(MOTOR MWM 229 4CIL)

Obs/Med. = ROTACAO DIREITA

Similar = ZF (7673.975.960)

Mtg. =

**04**

**46-244**

**BOMBA DIRECAO HIDRAULICA**

Aplc. = 26260E/ 31260E (2005...) WORKER



Cod.Orig. = 2U0 145 157 / 2U0 145 157C

Obs/Med. = ROTACAO ESQUERDA (MOTOR MWM X12 6CIL)

Similar = ZF (7673.975.826) (7673.973.844)

Mtg. =

**05**

**46-260**

**BOMBA DIRECAO HIDRAULICA**

Aplc. = 5.140/ 5.140E OD/ 8.150/ 8.150E OD DELIVERY/ MICRO-ONIBUS



Cod.Orig. = 2P0 145 155

LACTO: 01/2019

Obs/Med. = ROTACAO DIREITA (MOTOR MWM SPRINT 4 CIL)

Similar = ZF (7673.975.825)

Mtg. =

**06**

**46-262**

**BOMBA DIRECAO HIDRAULICA**

Aplc. = CONSTELLATION 13.180/ 15.180 (2006...)



Cod.Orig. = 2S2 422 156 A / 2S2 422 156 B

Obs/Med. = ROTACAO ESQUERDA (MOTOR MWM X12 4CIL)

Similar = ZF (7673.975.821) (7673.975.839)

Mtg. =

**07**

**46-268**

**BOMBA DIRECAO HIDRAULICA**

Aplc. = 5.140/ 8.150/ MICRO-ONIBUS 5.140E OD/ 8.150E OD (2005.A.2014) (TODOS C/MOTOR MWM SPRINT)



Cod.Orig. = 2P0 115 105 E / 2P0 115 105 M / 2P0 115 105 A / 2P0 115 105

Obs/Med. = C/BBA VACUO (8 TON) ENGR. 0º SAIDA RETA (CAP.CARGA 8T.)

Similar = MWM (700266-3C1) / DHB (26323) / AMPRI (94112)

Mtg. =

**08**

**46-269**

**BOMBA DIRECAO HIDRAULICA**

Aplc. = 5.140/ 8.150/ MICRO-ONIBUS 5.140E OD/ 8.150E OD (TODOS C/ MOTOR MWM SPRINT 4CIL)



Cod.Orig. = 2P0 115 105 A / 2P0 115 105 F / 2P0 115 105L / 2P0 115 105B

Obs/Med. = C/BBA VACUO (130 A 138 BAR) (5 TONELADAS) HIDR..

Similar = MWM (700265-9C1) (940880530084E) (940800530014) / DHB (26273) / AMPRI (94113)

Mtg. =



## REFERÊNCIA



## PRODUTOS EM ORDEM

VOLKSWAGEN



**09 46-804 BOMBA DIRECAO HIDRAULICA**  
 Aplic. = 19.370/ 25.370/ 31.370/ 19.360E/ 25.360E/ 31.360E/ CONSTELLATION



Cod.Orig. = 2T2 422 156 D

Obs./Med. = 7673 (MOTOR MWM 9.3L 370 CV)  
 Similar = ZF (7673975828) (7673975845)  
 Mtg. =

**10 46-808 BOMBA DIRECAO HIDRAULICA**  
 Aplic. = MAN TGX 28.440/ 29.440/ 29.480



Cod.Orig. = 2V5 422 156

Obs./Med. =  
 Similar = ZF (7685955325) (7685955181)  
 Mtg. =

**11 46-811 BOMBA DIRECAO HIDRAULICA**  
 Aplic. = CONSTELLATION 13.190/ 15.190/ 17.190/ 17.280/ 24.280/ 26.280/ 31.280/ WORKER 13.190/ 15.190OD/ 15.190/ 17.190/ 17.260OD/ 17.260/ 24.260/ 26.260/ 31.260/ ADVANTECH



Cod.Orig. = 07W 422 156

Obs./Med. = MOTOR MAN D08 (FN 4)  
 Similar = ZF (7684.955.990) / MAN (61471017061)  
 Mtg. =

LACTO: 07/2018

**12 46-519 CAIXA DIRECAO**  
 Aplic. = GOL/ SAVEIRO (TODOS) PARATI (...2008) VOYAGE (...1994) G1,G2,G3,G4



Cod.Orig. = 377 422 065 C

Obs./Med. = HIDRAULICA S/AXIAL (SISTEMA TRW)  
 Similar = TRW (16900159 S) / AMPRI (24120)  
 Mtg. =

**13 46-520 CAIXA DIRECAO**  
 Aplic. = GOL G1,G2,G3,G4 (TODOS) SAVEIRO G1 (1985 A 1997) PARATI G1 (...2013) VOYAGE G1 (...1994) SANTANA (1985 A 2006)



Cod.Orig. = 307 419 063 S / 377 419 063

Obs./Med. = S/ AXIAL MANUAL  
 Similar = DHB (21256) / AMPRI (24114) / NAKATA (NCD50163)  
 Mtg. =

**14 46-521 CAIXA DIRECAO**  
 Aplic. = GOL G5 (2008...) SAVEIRO (2008...) VOYAGE G5 (2009...)



Cod.Orig. = 151 511 49 S / 151 511 50 S

Obs./Med. = MANUAL C/AXIAL (PINHAO LISO)  
 Similar = TRW (15900241 S) (15900315 S) / AMPRI (24126)  
 Mtg. =

**15 46-546 CAIXA DIRECAO**  
 Aplic. = POINTER/ LOGUS (1993 A 1996)



Cod.Orig. = 547419063A / 6772864

Obs./Med. = MANUAL C/AXIAL  
 Similar = DHB (18721) / AMPRI (26110)  
 Mtg. =

**16 46-574 CAIXA DIRECAO**  
 Aplic. = AMAROK (2010...) TOUAREG V6 (2004...)



Cod.Orig. = 2H1 422 055 C

Obs./Med. = C/ AXIAL HIDRAULICA  
 Similar = ZF (7853.974.562) / AMPRI (24118)  
 Mtg. =

**02 46-489 BOMBA DIRECAO HIDRAULICA**  
 Aplic. = 5.140/ 8.150/ MICRO-ONIBUS 5.140E OD/ 8.150E OD (2005.A.2014) (TODOS C/MOTOR MWM SPRINT)



Cod.Orig. = 2P0115105E

LACTO: 04/2018

Obs./Med. = C/BBA VACUO (8 TON) ENGR. 3ª SAIDA RETA (CAP.CARGA 8T.)  
 Similar =  
 Mtg. =

**03 46-648 BOMBA DIRECAO HIDRAULICA**  
 Aplic. = 5.140/ 8.150/ MICRO-ONIBUS 5.140E OD/ 8.150E OD (TODOS C/ MOTOR MWM SPRINT 4CIL)



Cod.Orig. = 2P0 115 105A / 2P0 115 105B / 2P0 115 105F / 2P0 115 105L

LACTO: 09/2020

Obs./Med. = C/BBA VACUO (130 A 138 BAR) (5 TONELADAS) ENGR. ZERO GRAU  
 Similar =  
 Mtg. =

**04 46-654 BOMBA DIRECAO HIDRAULICA**  
 Aplic. = 5140/ 8150 (MOTOR MWM SPRINT 4.07 TCA)



Cod.Orig. = 700 265 5C1 / 700 265 8C1

LACTO: 01/2020

Obs./Med. = ROTACAO ESQUERDA (120 BAR) - SEM VACUO  
 Similar = DHB (26263) (26235) (26326)  
 Mtg. =

**05 46-669 BOMBA DIRECAO HIDRAULICA**  
 Aplic. = 8.160 DELIVERY ADVANTECH/ 8.160 OD ADVANTECH



Cod.Orig. = 5258323

LACTO: 03/2020

Obs./Med. = ESQ. SEM LIMITE PRESSAO VAZAO 9 LTS  
 Similar = ZF-BOSCH (7673.975.851) / BOSCH (4534.000.685)  
 Mtg. =

**06 46-783 BOMBA DIRECAO HIDRAULICA**  
 Aplic. = 8.150EOD/ 9.150EOD/ MICRO 8.150E/ 9.150E/ WORKER 8.150E/ 9.150E/ DELIVERY (MOTOR CUMMINS)



Cod.Orig. = 2R0 145 157 A / 2R0 145 157 C

Obs./Med. = 7673 (S/CONEXAO) CHAVETADA  
 Similar = BOSCH (7673975817) (7673975836)  
 Mtg. =

**07 46-801 BOMBA DIRECAO HIDRAULICA**  
 Aplic. = 17.320/ 24.320/ 19.320/ CONSTELLATION



Cod.Orig. = 2T2 422 156 M

Obs./Med. = 7673 ROTACAO DIREITA (MOTOR CUMMINS ISC 260 A 320 CV)  
 Similar = ZF (7673975846)  
 Mtg. =

**08 46-802 BOMBA DIRECAO HIDRAULICA**  
 Aplic. = 17.330/ 19.330/ 19.390/ 19.420/ 24.330/ 25.390/ 25.420/ 26.390/ 26.420/ 31.330/ 31.390/ 19390/ 19420/ 25420/ CONSTELLATION



Cod.Orig. = 2U2 422 156 / 2T2 422 156 H

Obs./Med. = ROTACAO DIREITA (MOTOR CUMMINS ISL) FN4  
 Similar = ZF (7684975504) (7673975853) (7673975832)  
 Mtg. =

## REFERÊNCIA



## PRODUTOS EM ORDEM

**VOLKSWAGEN**



09

### 46-659 RESERVATORIO OLEO



Aplic. = AMAROK/ GOL G-6/ SAVEIRO (2014 A 2016)

Cod.Orig. = 2H0422371B

**DESENVOLVIMENTO**

Obs./Med. = DIRECAO HIDRAULICA  
Similar =  
Mtg. =

10

### 46-104 VARETA RESERVATORIO OLEO HIDRAULICO



Aplic. = 17250/ 23250/ 24250/ 13170/ 15170/ 5140/ 8150/  
13180/ 15180/ 19320/ 16220/ 25370/ 26260/ 8150E/  
9150E/ 14200/ 12140H/ 14150/ 12140T/ 12180/  
14180

Cod.Orig. = 2TA 422 397

Obs./Med. = NIVEL OLEO (PLASTICO)  
Similar = ZF (7632.319.110) (0081.219.006)  
Mtg. =

11

### 46-114 VARETA RESERVATORIO OLEO HIDRAULICO



Aplic. = TODOS

Cod.Orig. = 2TA 422 397

Obs./Med. = NIVEL OLEO (FERRO)  
Similar =  
Mtg. =

## REFERÊNCIA



## PRODUTOS EM ORDEM

**VOLVO**



13

### 46-008 BOMBA DIRECAO HIDRAULICA



Aplic. = N10/ N12/ NL10/ NL12/ B10/ B12

Cod.Orig. = 1589231

Obs./Med. = ROTACAO ESQUERDA  
Similar = ZF (7673.955.225) / DHB (18302) (1003004) / AMPRI (90100)  
Mtg. = CONJUNTO (46-307) / REPARO (46-308)

14

### 46-168 BOMBA DIRECAO HIDRAULICA



Aplic. = NH12/ FH12/ FM12

Cod.Orig. = 3986328

Obs./Med. = ROTACAO DIREITA  
Similar = ZF (7684.974.704) / DHB (22493) (1003007) / AMPRI (90101)  
Mtg. =

15

### 46-196 BOMBA DIRECAO HIDRAULICA



Aplic. = B10M

Cod.Orig. = 1585013

Obs./Med. = ROTACAO ESQUERDA  
Similar = ZF (7673.955.211) / AMPRI (90112)  
Mtg. =

16

### 46-205 BOMBA DIRECAO HIDRAULICA



Aplic. = N10

Cod.Orig. = 1587787

Obs./Med. = ROTACAO ESQUERDA  
Similar = ZF (7673.955.213) / AMPRI (90110)  
Mtg. = CONJUNTO (46-321) / REPARO (46-322)

02

### 46-317 CONJ. ROTATIVO BOMBA HIDRAULICA



Aplic. = 7.90S/ 7.110S/ 8.120/ 8.150/ 13.190/ 15.190/ 17.210/  
17.220/ 17.310/ 18.310/ 23.210/ 23.220/ 23.310/  
26.220/ 26.260/ 26.310

Cod.Orig. =

Obs./Med. = SO SERVE BOMBA LNG  
Similar =  
Mtg. = BOMBA (46-173)

03

### 46-319 CONJ. ROTATIVO BOMBA HIDRAULICA



Aplic. = 7.90S/ 7.110S/ 8.120/ 8.150

Cod.Orig. =

Obs./Med. = SO SERVE BOMBA LNG  
Similar =  
Mtg. =

04

### 46-318 REPARO BOMBA HIDRAULICA



Aplic. = 7.90S/ 7.110S/ 8.120/ 8.150/ 13.190/ 15.190/ 17.210/  
17.220/ 17.310/ 18.310/ 23.210/ 23.220/ 23.310/  
26.220/ 26.260/ 26.310

Cod.Orig. =

Obs./Med. = SO SERVE BOMBA HIDRAULICA  
Similar =  
Mtg. = BOMBA (46-173)

05

### 46-320 REPARO BOMBA HIDRAULICA



Aplic. = 7.90S/ 7.110S/ 8.120/ 8.150

Cod.Orig. =

Obs./Med. = SO SERVE BOMBA LNG  
Similar =  
Mtg. = BOMBA (46-177)

06

### 46-324 REPARO BOMBA HIDRAULICA



Aplic. = 11130/ 13130 (MOTOR MWM 229)

Cod.Orig. =

Obs./Med. = SO SERVE BOMBA LNG  
Similar =  
Mtg. = BOMBA (46-207)

07

### 46-085 RESERVATORIO OLEO



Aplic. = 8150/ 5140/ 13180/ 15180/ 17320/ 24320/ 14200/  
12140H/ 14150/ 12180/ 14180/ 19320/ 19370/  
25370/ 26260/ 31260/ 17250/ 23250/ 24250/ 15170/  
14220/ 16170/ 16220/ 24220/ 24220/ 35300/ 16300/  
12170/ 14170

Cod.Orig. = 2TA 145 171

Obs./Med. = DIRECAO HIDRAULICA  
Similar = ZF (7632.472.305) (0081.172.032) (0081.172.040) (7632.472.136)  
Mtg. =

08

### 46-655 RESERVATORIO OLEO



Aplic. = GOL ANTIGO/ SANTANA

Cod.Orig. = 325.422.3711

**DESENVOLVIMENTO**

Obs./Med. = DIRECAO HIDRAULICA  
Similar =  
Mtg. =

## REFERÊNCIA



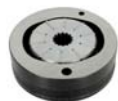
## PRODUTOS EM ORDEM

**VOLVO**



### 09 46-307 CONJ. ROTATIVO BOMBA HIDRAULICA

Aplic. = N10/ N12/ NL10/ NL12/ B10/ B12



Cod.Orig. =

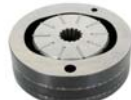
Obs./Med. = SO SERVE BOMBA LNG

Similar =

Mtg. = BOMBA (46-008)

### 10 46-321 CONJ. ROTATIVO BOMBA HIDRAULICA

Aplic. = B10M



Cod.Orig. =

Obs./Med. = SO SERVE BOMBA LNG

Similar =

Mtg. = BOMBA (46-205)

### 11 46-308 REPARO BOMBA HIDRAULICA

Aplic. = N10/ N12/ NL10/ NL12/ B10/ B12



Cod.Orig. =

Obs./Med. = SO SERVE BOMBA LNG

Similar =

Mtg. = BOMBA (46-008)

### 12 46-322 REPARO BOMBA HIDRAULICA

Aplic. = B10M



Cod.Orig. =

Obs./Med. = SO SERVE BOMBA LNG

Similar =

Mtg. = BOMBA (46-205)

### 13 46-085 RESERVATORIO OLEO

Aplic. = TODOS FH12/ FM12/ N10/ N12/ NH12/ VM/ B10M/ B12M/ B58/ B7R/



Cod.Orig. = 1592945

Obs./Med. = DIRECAO HIDRAULICA

Similar = ZF (7632.472.305) (0081.172.032) (0081.172.040) (7632.472.136)

Mtg. =

### 14 46-104 VARETA RESERVATORIO OLEO HIDRAULICO

Aplic. = B10/ B10R/ B12/ B58/ FH12/ FM12/ NL10/ NL12/ N10/ N12/ NH12/ VM17/ VM23/ VM260/ VM310



Cod.Orig. = 1696362

Obs./Med. = NIVEL OLEO (PLASTICO)

Similar = ZF (7632.319.110) (0081.219.006)

Mtg. =

### 15 46-114 VARETA RESERVATORIO OLEO HIDRAULICO

Aplic. = TODOS



Cod.Orig. = 1696362

Obs./Med. = NIVEL OLEO (FERRO)

Similar =

Mtg. =

### 08 46-517 CAIXA DIRECAO

Aplic. = C30 (2006 A 2013) C70 (2006 A 2013) S40 (2003...) V50 (2003...)



Cod.Orig. = 3M513A500AH

Obs./Med. = C/ AXIAL E TERMINAL (HIDRAULICA)

Similar = AMPRI (26117)

Mtg. =

LACTO: 05/2019